

2008

Adriadom

MOBILE HOMES
MOBILHEIME



living in motion





ADRIA

Home

Adriadom

MOBILE HOMES
MOBILHEIME

Technical information and instruction:
Technische Informationen und Anweisung:

Ground plans <i>Grundrisse</i>	➔	Page 23 - 24 <i>Seite</i>
Main features <i>Haupteigenschaften</i>	➔	Page 24 - 25 <i>Seite</i>
Transportation of the mobile houses <i>Einpassung und Transport</i>	➔	Page 25 - 26 <i>Seite</i>
Details <i>Details</i>	➔	Page 26 - 28 <i>Seite</i>
Technical data <i>Technische Daten</i>	➔	Page 28 - 30 <i>Seite</i>



mse 550

➔ 6 - 11



mse 811

➔ 12 - 17



mse 812

➔ 18 - 23



mse 850

➔ 18 - 23

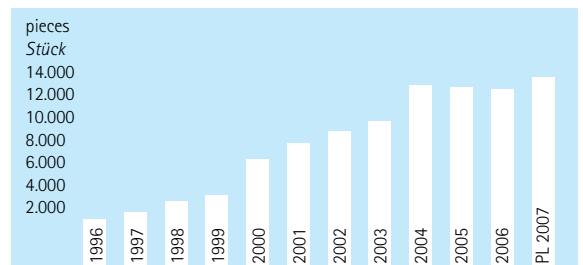


Adria Mobil

4

In Adria Mobil we have been, for more than 40 years, thinking about specialties of each living space and about the people living there. Each living space is designed according to people and that is the reason why our products are adopted to different lifestyles and different needs of our customers. Investments in research and development are our permanency and guarantee that your living space has been designed according to your needs and that in it you will proudly enjoy living in motion for years to come.

Bei Adria Mobil denken wir schon seit mehr als 40 Jahren über die Besonderheiten individueller Lebensräume und die Menschen, die in ihnen leben, nach. Ein jeder Lebensraum ist nämlich maßgeschneidert, deshalb sind unsere Produkte unterschiedlichen Lebensstilen und Bedürfnissen unserer Kunden und Nutzern angepasst. Wir setzen auf Forschung und Entwicklung; dadurch stellen wir sicher, dass Ihr Lebensraum maßgeschneidert für Sie ist und Sie viele Jahre ein Leben in Bewegung genießen können.



Production from 1996 to 2007
Produktion Von 1996 bis 2007



Adria cares
Environment protection, safety, quality, comfort, design and sales network.

Adria kümmert sich um Sie
Umweltschutz, Sicherheit, Qualität, Komfort, Design und Verkaufsnetz.



mse 550

6

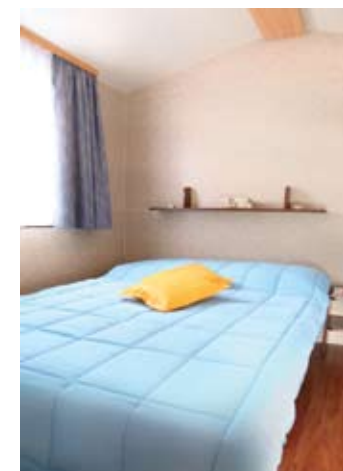
The MSE 550 is a small, compact mobile housing unit offering everything you need for a pleasant stay, full of exciting adventure, be it in the wild or at a holiday resort. The MSE 550 assures memorable holidays for couples, families of 4, or groups of friends.

Das kleine Mobilheim MSE 550 bietet alles, was Sie für einen angenehmen Aufenthalt voller schöner Erlebnisse in der Natur oder in einem gepflegten Ferienort benötigen. Das Häuschen bietet Platz für ein Paar oder eine vierköpfige Familie bzw. eine Gruppe von Freunden, um darin unvergessliche Ferien zu erleben.









The interior of the MSE 550 is charming, with a functional layout that actually makes it seem bigger. The selection of furniture units in individual rooms will delight everyone and make sure that holidays in an MSE 550 are unforgettable.

Das MSE 550 hat eine bezaubernde Innenausstattung und eine funktionale Raumaufteilung, um so die kleine Fläche optimal zu nutzen. Auch die Auswahl der Einrichtungselemente in den einzelnen Räumen wird jeden Benutzer so begeistern, das er sich noch lange an den unvergesslichen Urlaub im MSE 550 erinnern wird.

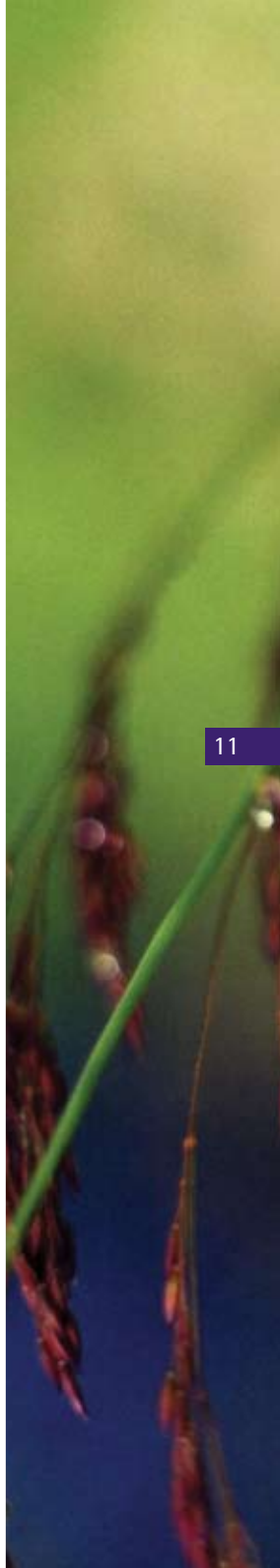
mse 811

10

It is the ideal choice for couples, families or groups of friends who enjoy spending time in nature and at the same time want the comforts of home. It offers shelter to adventurers and active people, as well as to those who just want to relax and spend time in the company of their closest friends and family.

Dies ist die ideale Wahl für ein Paar, eine Familie oder eine Gruppe von Freunden, die den Aufenthalt in der Natur genießen, jedoch auch die Vorteile des heimischen Komforts nicht missen möchten. Das Mobilheim ist sowohl für Abenteuerer und dynamische Individualurlauber als auch für all diejenigen geeignet, die einen ruhigen, erholsamen Urlaub im Kreis der Liebsten genießen möchte.









13



Ample panoramic doors will lure you into the MSE 811, and its interior is sure to charm you at first glance. All rooms in the MSE 811 have windows, and the ceiling is raised across the full length, which makes the unit brighter, more open and spacious. Tinted windows allow sufficient privacy to enjoy romantic evenings in your MSE 811.

Die große Panoramatur lädt zum Eintreten in das MSE 811 ein, dessen Innenausstattung sie dann auf den ersten Blick zu begeistern wird. Fenster in jedem Zimmer des MSE 811 sowie die hohe Innendecke auf der ganzen Länge machen das Häuschen heller, offener und geräumiger. Die verdunkelten Fensterscheiben bieten genug Privatsphäre, um im MSE 811 romantische Abende zu verbringen.

mse 812

14

The exterior of the brand new model MSE 812 will undoubtedly attract your attention. On one glance its attractive and fresh light - blue exterior will awaken your desire to be on the move - you will long for the holiday season to start so that you and your nearest and dearest can make the most of your MSE 812.

Das Exterieur des vollkommen neuen Modells MSE 812 wird unweigerlich Ihre Aufmerksamkeit erregen. Beim Anblick des attraktiven und ganz neuen hellblauen Äußeren werden Sie sich wünschen, die Urlaubszeit möge bald anbrechen, um im Kreise Ihrer Liebsten den Urlaub im MSE 812 zu genießen.









Optional textile
Optionspolster: Zeus

Inside, your attention will be drawn to the clean lines. You will find that every corner is carefully planned and functional, offering you the comfort you deserve. You will be pleased to find the home very well equipped, and you will want nothing more. Just relax and enjoy!

Beim Eintreten ins Innere des Mobilheims werden Sie von dessen Linie ganz begeistert sein, denn die mühevoll und funktionale Nutzung jeden Winkels bietet größtmöglichen Komfort, den Sie sich auch verdienen. Erfreut über die Feststellung, dass das Mobilheim äußerst komfortabel ausgestattet ist und Sie auf nichts zu verzichten brauchen, können Sie sich entspannen und genießen.

mse 850

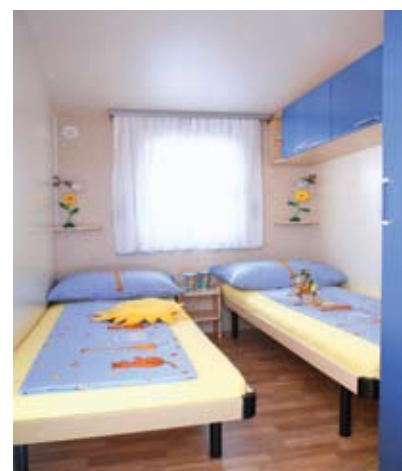
The MSE 850 offers endless possibilities. It is the biggest home in our range - a proper villa on wheels! It ensures warm and homely shelter, even in the coldest days of the year.

Das MSE 850 bietet grenzenlose Möglichkeiten. Das größte Mobilheim in unserem Angebot ist eine richtige Villa auf Rädern, die Ihnen auch in kälteren Tagen ein warmes heimisches Gefühl bietet.









When you enter your home, you will be pleasantly surprised by its spaciousness, which will reinforce your feeling of comfort in it. Carefully selected interior details and equipment, which complement the home's image and give it its soul, will turn the MSE 850 into your own little world where you can relax and enjoy.

Beim Eintreten ins Innere des Mobilheims werden Sie von dessen Geräumigkeit angenehm überrascht sein, die Ihnen noch zusätzlich ein heimisches Gefühl vermittelt. Die durchdacht ausgewählten Details der Innenausstattung und Einrichtung, die den Gesamteindruck des Mobilheims ergänzen und ihm eine Seele verleihen, sorgen dafür, dass das MSE 850 Ihre eigene Welt in miniature zum Genießen und Entspannen sein wird.

mse 550



mse 811



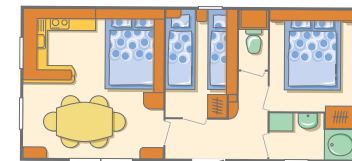
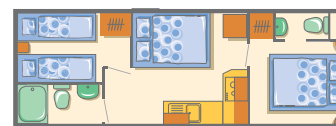
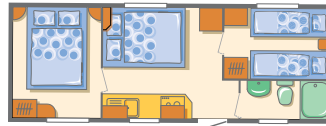
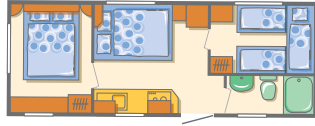
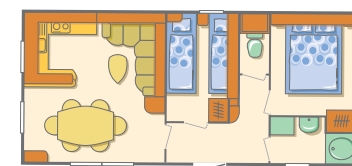
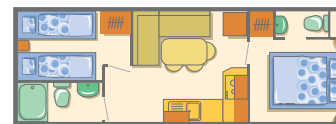
mse 812
new model
neues Modell



mse 813
coming soon
kommt bald



mse 850



22

Ground plans Grundrisse

- kitchen
Küche
- table
Tische
- sitting group
Sitzgruppen
- wardrobe
Schränke
- berths
Betten
- bathroom
Toilettenraum
- floor
Boden

mse 550

- small surface needed for setting up
 - exterior dimensions enable economical transportation (3 houses on a truck)
 - length of all beds is 2m, which enables comfortable sleeping
 - all installations built in (water, electricity, gas) enable easy connection to outdoor junctions
 - separated toilette enables higher privacy
 - comfortable bathroom enable you and your closest ones freshening up anytime you want
 - easy maintenance
 - house on wheels - movable object
- *eine kleine Aufstellungsfläche erforderlich*
 - *die Außenabmessungen des MSE 550 ermöglichen einen ökonomischen Transport (3 Häuser auf einem LKW)*
 - *die 2 m langen Betten bieten genügend Schlafplatz*
 - *alle eingebauten Installationen (Wasser, Strom, Gas) ermöglichen einen einfachen Anschluss an Außenanschlüsse*
- *die separate Toilette ermöglicht mehr Privatsphäre*
 - *das komfortable Badezimmer bietet Ihnen und Ihren Liebsten jederzeit die Möglichkeit zur Erfrischung*
 - *einfache Instandhaltung*
 - *ein Haus auf Rädern - ein mobiles Objekt*

mse 811

- lifted ceiling through the whole length makes the MSE more spacious
 - panoramic doors give the feeling of openness and spaciousness and enable lots of light
 - well considered place order on 23 m²
 - length of all beds is 2m, which enables comfortable sleeping
 - all installations built in (water, electricity, gas) enable easy connection to outdoor junctions
 - big refrigerator with the freezer enables you and your closest ones, that you will be able also, when being on holidays enjoy culinary delight
 - easy maintenance
 - house on wheels - movable object
- *die hohe Innendecke auf der ganzen Länge macht das MSE geräumiger*
 - *die Panoramatür vermittelt ein Gefühl von Offenheit und Geräumigkeit und gewährleistet genug Licht im Inneren des MSE*
 - *eine gut durchdachte Raumaufteilung auf 23 m²*
 - *die 2m langen Betten bieten genügend Schlafplatz*
 - *alle eingebauten Installationen (Wasser, Strom, Gas) ermöglichen einen einfachen Anschluss an Außenanschlüsse*
 - *ein großer Kühl- und Gefrierschrank bietet Ihnen und Ihren Liebsten die Möglichkeit auch im Urlaub kulinarische Köstlichkeiten zu genießen*
 - *einfache Instandhaltung*
 - *ein Haus auf Rädern - ein mobiles Objekt*

mse 812

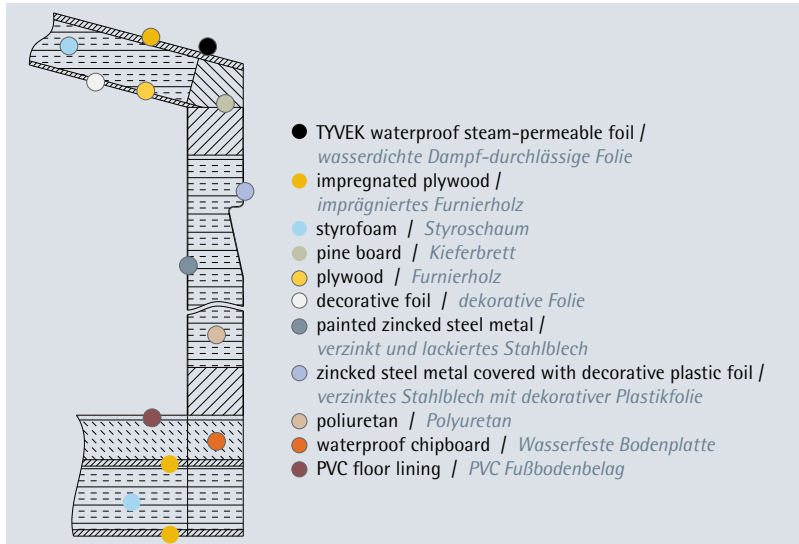
- attractive exterior attracts sights of passagers
 - lifted ceiling through the whole length makes the MSE more spacious
 - panoramic doors give the feeling of openness and spaciousness and enable lots of light
 - well considered place order on 23 m²
 - big refrigerator with the freezer enables you and your closest ones, that you will be able also, when being on holidays enjoy culinary delight
 - length of all beds is 2m, which enables comfortable sleeping
 - all installations built in (water, electricity, gas) enable easy connection to outdoor junctions
 - easy maintenance
 - house on wheels - movable object
- *das attraktive Exterieur erregt die Aufmerksamkeit von Passanten*
 - *die hohe Innendecke auf der ganzen Länge macht das MSE geräumiger*
 - *die Panoramatür vermittelt ein Gefühl von Offenheit und Geräumigkeit und gewährleistet genug Licht im Inneren des MSE*
 - *eine gut durchdachte Raumaufteilung auf 23 m²*
 - *ein großer Kühl- und Gefrierschrank bietet Ihnen und Ihren Liebsten auch im Urlaub die Möglichkeit kulinarische Köstlichkeiten zu genießen*
 - *die 2m langen Betten bieten genügend Schlafplatz*
 - *alle eingebauten Installationen (Wasser, Strom, Gas) ermöglichen einen einfachen Anschluss an Außenanschlüsse*
 - *einfache Instandhaltung*
 - *ein Haus auf Rädern - ein mobiles Objekt*

mse 850

- lifted ceiling through the whole length makes the MSE more spacious
 - two part panoramic doors in the living compartment give the feeling of openness and spaciousness and enable lots of light
 - a lot of place for all the things you need for spending your holiday with no worries
 - length of all beds is 2m, which enables comfortable sleeping
 - all installations built in (water, electricity, gas) enable easy connection to outdoor junctions
 - easy maintenance
 - big refrigerator with the freezer enables you and your closest ones, that you will be able also, when being on holidays enjoy culinary delight
 - separated toilette enables higher privacy
 - entrance hall, prevents losing energy from the living compartment and enables storage of the things you do not want to have in the rooms
 - isolation enables usage also in the colder days
 - house on wheels - movable object
- *die hohe Innendecke auf der ganzen Länge macht das MSE geräumiger*
 - *die zweiflügelige Panoramatür vermittelt ein Gefühl von Offenheit und Geräumigkeit und gewährleistet genug Licht im Inneren des MSE*
 - *viel Abstellplatz für alles Notwendige, das Sie für einen sorglosen Urlaub benötigen*
 - *die 2 m langen Betten bieten genügend Schlafplatz*
 - *alle eingebauten Installationen (Wasser, Strom, Gas) ermöglichen einen einfachen Anschluss an Außenanschlüsse*
 - *einfache Instandhaltung*
 - *ein großer Kühl- und Gefrierschrank bietet Ihnen und Ihren Liebsten auch im Urlaub die Möglichkeit kulinarische Köstlichkeiten zu genießen*
 - *eine getrennte Toilette ermöglicht mehr Privatsphäre*
 - *der Eingangsbereich verhindert einen Energieverlust aus dem Wohnbereich und ermöglicht die Aufbewahrung von Dingen, für die in den Zimmern kein Platz ist*
 - *eine stärkere Isolierung ermöglicht die Nutzung des Mobilheims auch an kälteren Tagen*
 - *ein Haus auf Rädern - ein mobiles Objekt*

Main features Die Stärken

composition of wall - profile - MSE 550, 811, 812, 850
Aufbau der Wand - Profil - MSE 550, 811, 812, 850



mosquito net for preventing insects - MSE 550, 811, 812
Moskitonetz als Schutz vor Insekten - MSE 550, 811, 812



drawbar with the third wheel - MSE 550, 811, 812, 850
Zugpendel mit dem Stützrad - MSE 550, 811, 812, 850



corner legs - MSE 550, 811, 812, 850
Kurbelstützen - MSE 550, 811, 812, 850



external lights - MSE 850
Außenbeleuchtung - MSE 850



Toilette - MSE 550, 811, 812, 850
Toilette - MSE 550, 811, 812, 850



window shutters - MSE 850, 813, 811 (optional), 812 (optional)
Fensterläden - MSE 850, 813, 811 (Option), 812 (Option)

Details Details

Adriahomes are, when going on longer destinations put on a truck for special transportation. House is, with the help of the special winch, pulled onto the truck, however it is always on its wheels.

Adria Mobilheime werden zum Transport über längere Strecken auf Lastwagen verladen. Das Mobilheim wird mit einer Spezialwinde auf den Lastwagen verladen, wobei die Räder am Mobilheim bleiben.



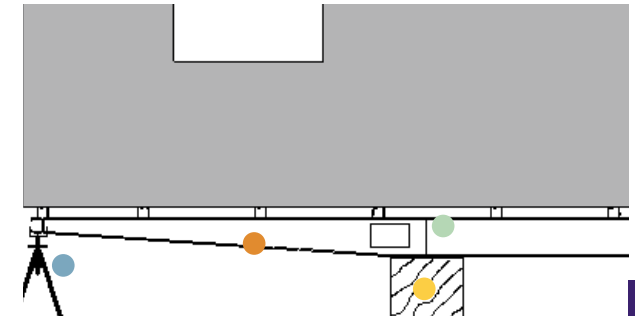
On the location Adria home can be, with the help of the towing vehicle, moved on its own wheels, which are men for the basic moves.

Am Zielort wird das Mobilheim mit Hilfe des Transportfahrzeuges auf seinen eigenen Rädern an den gewünschten Platz rangiert.

Connection of the house through evro socket Stromanschluss mit CEE-Stecker - 230V Anschluß nach Norm.



Setting up of the mobile house Aufstellen des Mobilheims



- Corner leg Eckstütze
- alongside chassis carrier Seitlicher Rahmenträger
- Wooden lining or concrete bricks are put under the axle or beside it and under the junction of the carrier. Holzklötze oder Ziegelsteine werden unter oder neben die Achse sowie unter die Verbindung des Trägers gelegt
- junction of the carrier with the extension Verbindung des Trägers mit der Verlängerung

TRANSPORTATION OF THE MOBILE HOUSES

EINPASSUNG UND TRANSPORT

MSE
550MSE
811MSE
812MSE
813MSE
850

DIMENSION	ABMESSUNGEN				
-----------	-------------	--	--	--	--

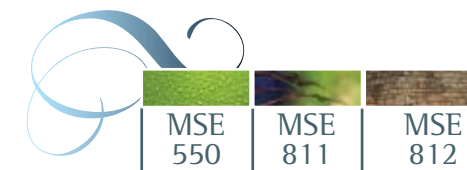
Width- outside/inside	2990/2800	2990/2800	2990/2800	2990/2800	4000/3700	Breite, außen/ innen
Lenght- outside/inside	5490/5310	7990/7760	7990/7760	8590/8360	8500/8200	Länge, außen/ innen
Height- outside/inside	3190/2385	3190/2385	3190/2385	3140/2335	3300	Höhe, außen/ innen
Area [m2]	14.87	21.73	21.73	23.4	30.34	Grundfläche [m2]
Berths	2+2	4+1/5+2	4/4+2	4+1/5+2	4+2/5+2	Betten

EXTERIOR	AUSSENAUSSTATTUNG				
----------	-------------------	--	--	--	--

Galvanized chassis	s	s	s	s	s	Chassis, verzinkt
Rigid axle with wheels	s	s	s	s	s	Rangierachse mit Rädern
4 corner steady	--	s	s	s	--	4 Eckstützen
Draw bar with hitch	s	--	--	--	s	Zugstange mit Öse
Draw bar with towing hook	--	s	s	s	--	Zugstange mit Abschlepphaken
Third wheel	s	s	s	s	s	Stützrad
Additional floor isolation: plywood + styropor 40 mm	0	0	0	0	--	Fußboden: Sperrholz mit 40 mm Styropor
Floor: waterproof chipboard 25 mm	s	s	s	s	--	Fußboden: OSB Panele 25mm
Floor: 60mm clipboard; 18mm waterproof wood splinter above, wavy zinc steel plate under; insulation 42 mm poliuretan	--	--	--	--	s	Fußboden: 60mm Klemmbrett; 18mm wasserdichte Holzplatte Splitter oben, verzinktes, gewelltes Stahlblech darunter; Isolierung 42 Millimeter Polyurethan
External walls: pannel -outside corosion protected sheet metal, inside coated with wall foil, isolation foam mm	s 35mm	s 35mm	s 35mm, blue/blau	s 35mm	s 50mm	Außenwände: Lackierte, korrosionsgeschützte Metallprofile, Isolation Styropor mm, Holz Folienbeschichtet.
Ceiling sandwich chipboard, 29mm styrofoam, chipboard	s	s	s	s	--	Dachunterbau: Sandwichpanele -Außenseite verzinkt, Innenseite lackiert, Isoliert mit Styropor 29 mm
Ceiling sandwich, plywood + 60 mm styrofoam +plywood	--	--	--	--	s	Dachunterbau: Sandwichpanele; Sperrholz + Styropor 60 mm + Spherholz
Roof: steel, tile formed, corosion protected	s-red/rot	s-red/rot	s-greygrau	s-grey/grau	s-red/rot	Dach: Stahl, Ziegelform, korrosionsgeschützt
Inside walls: chipboard 20 mm	s	s	s	s	s	Innenwände: Spanplatte 20 mm
Horizontal roof water collection	s	s	s	s	s	Regenrinnen
Windows PVC, turning, white, double glazing	0	0	0	0	s	Drehfenster Kunststoff, weiß, doppeltverglast
Windows ALU, sliding, white, single glazing	s	s	s	s	--	Schiebefenster, Kunststoff, weiß, einfachverglast
Decorated shutters	--	0	0	0	--	Dekor Fensterläden
Shutters	--	with PVC wind	with PVC wind	with PVC wind	s	Fensterläden
Entrance door PVC, single	--	--	--	--	s	Kunststoffeingangstür PVC, 1 flügelig
Entrance door ALU, single	s	s	s	s	--	Kunststoffeingangstür ALU, 1 flügelig
Entrance light	s	s	s	s	s	Eingangsluchte
Mosquito net	s	s	s	s	--	Moskitonetz

LAYOUT	GRUNDRISS				
--------	-----------	--	--	--	--

Sallon with kitchen	1	1	1	1	1	Wohnraum mit Küche
Bedroom	1	1	1	1	1	Schlafzimmer

MSE
550MSE
811MSE
812

	MSE 550	MSE 811	MSE 812
--	---------	---------	---------

Children's room	--	1	1
Bathroom with WC and shower	--	1	1
Bathroom with shower	1	--	--
Seprated WC	1	--	--

BEDROOM	MSE 550	MSE 811	MSE 812
---------	---------	---------	---------

Spring mattres 2000x1400 mm, latofleks	s	s	s
Two parallel beds 2000x700 mm with mattresses	0	0	0
Ceiling light	s	s	s
Two reflectors	0	0	0
Wall cupboard with a shelf	one shelf/ein Regal	one shelf/ein Regal	double shelf/ doppeltes Regal
Window with curtain	s	s2	s2

DINNING ROOM/SALOON	MSE 550	MSE 811	MSE 812
---------------------	---------	---------	---------

Corner sofa	--	s	s
Dinnete with table	s	--	--
Ceiling light	s	s	s
Two windows with curtains	s	s	s
TV shelf	--	s	01
Wall shelf	s	s	s
Dinning table	s	s	s
Chairs	0	0	0

CHILDREN'S ROOM	MSE 550	MSE 811	MSE 812
-----------------	---------	---------	---------

Two beds 2000/700 mm with matrasses	--	s	s
Wall cupboard with a shelf	--	one shelf/ein Regal	double shelf/ doppeltes Regal
Bunk bed 1900x700 mm instead of one bed	--	0	0
Transverse high bed 1780x700mm	--	s	0
Ceiling light	--	s	s
Two reading lights	--	0	0
Window with curtain	s	s	s

KITCHEN APLIANCES	MSE 550	MSE 811	MSE 812
-------------------	---------	---------	---------

4 burner gas cooker	s	s	s
Cooker gas/electricity (3+1)	0	0	0
Gas oven	--	0	--
Single sink with drainer	s	s	s
Refrigerator 179+39 l with separate freezer	--	s	s

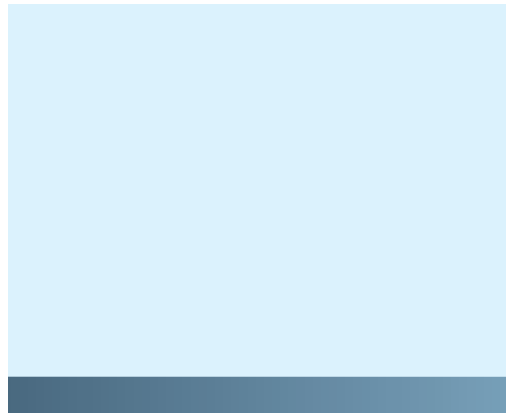
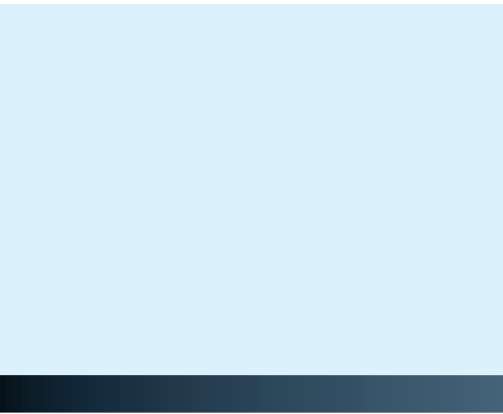


1	1	Kinderzimmer
1	--	Badezimmer mit Dusche und Toilette
--	1	Badezimmer mit Dusche
1	1	Toilette
SCHLAFZIMMER		
s	s	Doppelbett, Federkernmatratze 200x140 cm, Lattenrost
0	0	2 Einzelbetten 200x70 cm mit Matratze und Lattenrost
s	s	Deckenleuchte
s	s	2 Strahler
s	s	Wandschrank
s	s	Fenster mit Vorhang
WOHNRAUM		
s	s	Ecksofa,
--	--	Sitzgruppe mit Esstisch
s	s	Deckenleuchte
s	s	2 Fenster mit Vorhängen
s	s	Fernsehschrank
s	s	Ablage
s	s	Esstisch
0	0	Stühle
KINDERZIMMER		
s	s	2 Einzelbetten 200x70 cm mit Matratzen
s	s	Wandschrank
0	0	Stockbetten 190x70 cm anstelle von Einzelbetten
0	--	Querstockbett 178x70 cm
s	s	Deckenlampe
s	s	2 Leseleuchten
s	s	Fenster mit Vorhang
KÜCHENAUSSTATTUNG		
s	s	4- Flamm Gaskocher
0	0	Kocher Gas und Elektro 3 +1
0	s	Gasbackofen
s	s	Einzelspülbecken mit Abtropffläche
s	s	Kühlschrank ca. 179+39 l mit separatem Gefrierraum



Refrigerator 104+14 l	s	--	--	--	--	Kühlschrank cca. 104+14 l
Dinnig table	s	s	s	s	s	Esstisch
Extractor fan	s	s	s	s	s	Abzugshaube
BATHROOM			BADEZIMMER			
Ceramic toilet	--	s	s	s	--	Keramiktoilette
Shower cabin 1000x800 mm	--	s	s	s	--	Duschkabine 1000x800 mm
Shower cabin 750x750 mm	s	--	--	--	s	Duschkabine 750x750 mm
Ceramic sink	s	s	s	s	s	Keramikwaschbecken
One arm tap	s	s	s	s	s	Einhebelmischer
Toalet wardrobe	--	--	s	s	s	Toilettenschrank
Small toalete appliance	s	s	s	s	s	Badezimmerdetails
Mirror with shelf	s	s	s	s	s	Spiegel mit Ablage
Washing machine	--	--	--	--	0	Waschmaschine
Window	s	s	s	s	s	Fenster
TOILET			TOILETTE			
Ceramic toilet	s	--	--	s	s	Keramiktoilette
Small toalete appliance	s	--	--	s	s	Badezimmerdetails
Window	s	--	--	s	s	Fenster
TECHNICAL CHARACTERISTICS			TECHNISCHEAUSSTATTUNG			
Electricity 230 V, 16 A	s	s	s	s	s	230V Versorgung, 16A abgesichert
Electricity 230 V, 3 x 16 A	--	0	--	0	0	230V Versorgung, 3 x 16 A abgesichert
Safety sockets	5 pcs	8 pcs	8 pcs	8 pcs	10 pcs	Schukosteckdosen
External socket	1pcs	1pcs	1pcs	1pcs	1pcs	Außensteckdose
TV antenna pre-instalation	s	s	0	s	s	Fernsehantennenvorbereitung
Gas instalation	s	s	s	s	s	Gasinstallation
Water instalation	s	s	s	s	s	Wasserinstallation
Warm water - gas boiler	s	s	s	s	s	Warmwasserboiler, Gas
Warm water - electric boiler	0	0	0	0	0	Warmwasserboiler, 230 V
Central water release	s	s	s	s	s	Zentraler Wasserablaß
HEATING AND COOLING			HEIZUNG UND KÜHLUNG			
Electrical radiators	0	0	0	0	0	Elektroradiatoren
Gas heater Truma 3002	--	0	0	0	0	Gas-Heizung Truma 3002
Air condition with heating option	0	0	0	0	0	Klimaanlage mit Heizungsoption
Darkening curtains	s	s	s	s	s	Verdunklungs Vorhänge
Floor insulation	0	0	0	0	s	Bodenisolierung

s = standard/Standard;
 0 = option/Option;
 01= LCD TV wall suporter/LCD Fehrnsehapparat Wand-Verfechter;
 -- = not possible/nicht möglich



ADRIA MOBIL, d.o.o.
Straška cesta 50,
8000 Novo mesto,
SLOVENIJA

Phone:++386(0)7 3937100
Fax:++386(0)7 3937200

mail: info@adria-mobil.si
www.adria-mobil.com

GB-D



living in motion



The purpose of the catalogue is illustrative. Pictures inside catalogue may include some elements not belonging to standard equipment or portray products belonging to different markets. Products may change from technical or commercial points of view in respect of regulations. Please contact your selected dealer to obtain detailed information before purchasing. Thank you for your understanding.

*Druckfehler und technische Änderungen vorbehalten. Verschiedene Abbildungen im Prospekt zeigen Zubehör und Zusatzausstattungen, die optional, gegen Aufpreis erhältlich sind oder Ausstattungen anderer Länder sind. Technische Änderungen und Neuentwicklungen, wie auch optische Verbesserungen, werden von Adria an die Kunden weitergegeben. Deshalb können Differenzen zwischen im Prospekt beschriebenen und den lieferbaren Modellen auftreten. Bitte nehmen sie für weitere Informationen Kontakt mit Ihrem Händler auf. Danke für Ihr Verständnis.
Stand:01.08.2008*

Published by / Verleger: Adria Mobil, d.o.o.; Design and production / Gestaltung: Konvikt Novo mesto d.o.o., Tomaž Blatnik, Mojca Buljan; Photography / Photographie: archive Adria Mobil, Matevž Kostanjšek; Decoration / Dekoration: Limeta & Spela Grašič (Insideroom), Printed by / Druck: KVM Grafika