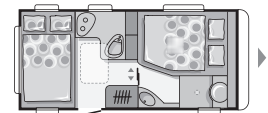
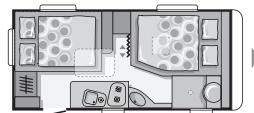
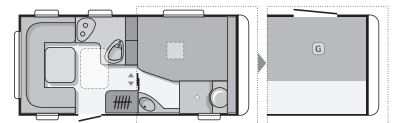
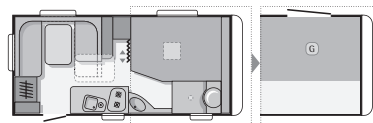


adora

462 PS



462 PU



- Serienausstattung •
- Option o
- Nicht serienmäßig, nicht möglich –
- Daten standen bei Drucklegung nicht fest **

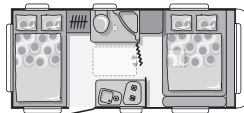
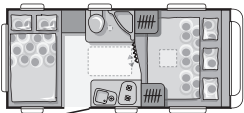
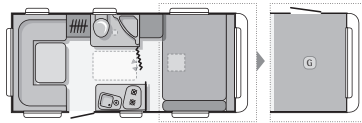
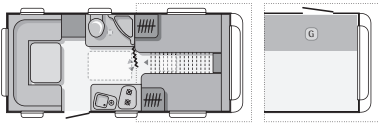
* Leergewicht = Masse im fahrbereiten Zustand (nach EN1646-2): Enthalten ist das Eigengewicht des Wohnwagens, 100% Frischwasser (50l Tank + 5l Boiler), 100% Gas (2x 11kg Alu- Gasflasche gefüllt), Kabeltrommel. Zusatzausstattung erhöht das Leergewicht und verringert die Zuladung.

	Mehrgewicht	462 PS	462 PU
Ausstattungsset "Comfort Deluxe"	46 kg	o	o
Ausstattungspaket "Style Plus"	2 kg	o	o
Serienpolsterstoff Klub leaves 09		•	•
Polsterstoff Naturalto - option	0 kg	o	o
ABMESSUNGEN UND GEWICHTE			
Gesamtlänge incl. Zugdeichsel (cm)		654	658
Aufbaulänge/Innenlänge (cm)		519/466	519/466
Gesamtbreite/Innenbreite (cm)		229/217	229/217
Gesamthöhe/Innenhöhe (cm)		258/195	258/195
Umlaufmaß (cm)		915	915
Eigengewicht (kg)		1020	1010
Leergewicht* (kg)		1111	1101
Technisch zulässige Gesamtmasse normal/aufgelastet (kg)		1300	1300
Maximale Zuladung normal/aufgelastet (kg) bez. a. d. Leergewicht		189	199

472 LU



472 PU



472 LU

472 PU

o
o
•
o

o
o
•
o

674

674

534/481

534/481

229/217

229/217

258/195

258/195

923

923

1010

995

1101

1086

1300

1300

199

214

FAHRGESTELL	462 PS	462 PU	472 LU
Al-Ko Chassis, feuerverzinkt	•	•	•
Al-Ko Schräglenkerachse mit Breitspurfahrwerk	•	•	•
Rad-Stoßdämpfer	•	•	•
Schwerlast-Kurbelstützen	•	•	•
Anti Schlingerkupplung, AKS 1300/2004	•	•	•
Deichselabdeckung	Kit Comfort	Kit Comfort	Kit Comfort
Radkappen, große	•	•	•
Alu Felgen, 2 Stk	Paket F	Paket F	Paket F
Ersatzrad, Stahlfelge	Kit Comfort	Kit Comfort	Kit Comfort
Reifengröße	185 R14 C	185 R14 C	185 R14 C
AUFBAU			
Dach-Außenhaut aus GfK	•	•	•
Wand-Außenhaut aus Aluminium, Glattblech	•	•	•
Wandstärke Dach / Seiten / Boden (mm)	24/24/39	24/24/39	24/24/39
Kunststoff-Formteil an Front- und Heckwand	•	•	•
Integrierter Großraum- Gaskasten, Teleskopaufstellung	•	•	•
Dachreling	Paket F	Paket F	Paket F
Dritte Bremsleuchte	•	•	•
Eingangstür, 2 teilig, mit Fenster	•	•	•
Moskitonetz Eingangstür, halbe Höhe	Kit Comfort	Kit Comfort	Kit Comfort
Panoramadachhaube HEKI 2	Kit Comfort	Kit Comfort	Kit Comfort
Dachhauben, Anzahl (bei Bestellung mit Kit 1 Haube weniger)	2	2	2
Stauraumklappe	•	•	•
Fenster, schwarz getönt, alle zum Öffnen.	6	7	8
Kassettenrollo mit Moskitonetz alle Wohnraumfenster	•	•	•
Kassettenrollo mit Moskitonetz im Toilettenraum	•	•	•
Kassettenrollo mit Moskitonetz an der Küche	•	•	•
INNENEINRICHTUNG			
Bettenmaße vorne (cm)	205x145	205x145	192x85, 182x85
Bettenmaße hinten (cm)	192x135	217x120	217x120
Federkernmatratzen u. Lattenroste in Festbetten (Nicht Etagenbetten)	•	•	•
Tagesdecken auf Längs und Doppelbetten	•	•	•
Hochwertiger Teppichboden, herausnehmbar	Paket C	Paket C	Paket C
ELEKTRIK U. GASAUSSTATTUNG			
230V Anlage CSW 400	•	•	•
13-pol 12 V Anschluß	•	•	•
Vorzeltleuchte	•	•	•
Deckenleuchte	•	•	•
Spots in Sitzgruppe	•	•	•
Indirekte Beleuchtung	•	•	•
TV-Stellfläche oder -Schrank mit Antennen -Steckdose	•	•	•
Zweiflammkocher mit Glasabdeckung, Pfanne 30 (cm) möglich	•	•	•
Spüle und Einflammkocher mit Glasabdeckung	•	•	•
Kühlschrank Dometic 230V / 12V / Gas, Bruttoinhalt 86l	•	—	•
Kühlschrank Dometic 230V / 12V / Gas, Bruttoinhalt 97l	—	•	—
Microwelle	Paket C	Paket C	Paket C
Truma Vorzeltheizung	Kit Comfort	Kit Comfort	Kit Comfort
Gas-Heizung Truma 3002 mit 12V-Gebläse und Warmluftverteilung	•	•	•
Radiovorbereitung	•	•	•
Warmwasserboiler Truma-Therme 5l	•	•	•
SANITÄRAUSSTATTUNG			
Kassettoilette drehbar C200 CS	—	—	•
Kassettoilette C402, Abwassertank rollbar	•	•	—
Duschwanne	•	•	•
Duschhahn	•	•	•
Duschvorhang	•	•	•
Frischwassertank mit Außenbefüllung 50l	•	•	•
Zentraler Wasserabfluss	•	•	•
Abwassertank, rollbar	Paket C	Paket C	Paket C

AUSSTATTUNGSPAKETE

Optionspaket F

- Dachreling 299, – €
- Leichtmetall Felgen 369, – €

Listenpreis 668 – €

Paketpreis: 299, – €

Sie sparen bis zu: 369, – €

Optionspaket C

- Teppich 299, – €
- Abwassertank, rollbar 149, – €
- Mikrowelle 199, – €

Listenpreis 647, – €

Paketpreis: 479, – €

Sie sparen bis zu: 168, – €

“Comfort Deluxe”

- Sonnendach Heki 2 599, – €
- Fliegenschutzrollo an Eingangstür 199, – €
- Ersatzrad 199, – €
- Deichselabdeckung 169, – €

Listenpreis 1166, – €

Paketpreis: 499, – €

Sie sparen bis zu: 667, – €

472 PU

Kit Comfort

Paket F
Kit Comfort
185 R14 C

24/24/39

Paket F

Kit Comfort
Kit Comfort

2

8

195x145
217x120

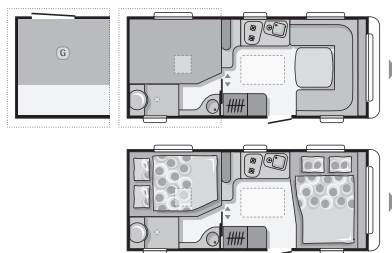
Paket C

Paket C
Kit Comfort

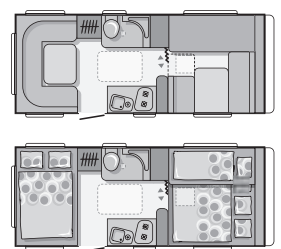
Paket C

adora

512 UP



542 KU

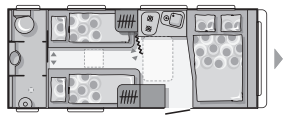
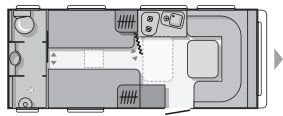


- Serienausstattung •
- Option o
- Nicht serienmäßig, nicht möglich –
- Daten standen bei Drucklegung nicht fest **

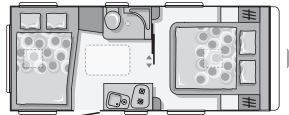
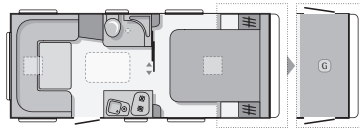
* Leergewicht = Masse im fahrbereiten Zustand (nach EN1646-2): Enthalten ist das Eigengewicht des Wohnwagens, 100% Frischwasser (50l Tank + 5l Boiler), 100% Gas (2x 11kg Alu- Gasflasche gefüllt), Kabeltrommel. Zusatzausstattung erhöht das Leergewicht und verringert die Zuladung.

	Mehrgewicht	512 UP	542 KU
Alde Warmwasserheizung	25 kg	–	–
Ausstattungsset "Comfort Deluxe"	46 kg	o	o
Ausstattungspaket "Style Plus"	2 kg	o	o
Serienpolsterstoff Klub leaves 09		•	•
Polsterstoff Naturalto - option	0 kg	o	o
ABMESSUNGEN UND GEWICHTE			
Gesamtlänge incl. Zugdeichsel (cm)		704	728
Aufbaulänge/Innenlänge (cm)		563/510	589/536
Gesamtbreite/Innenbreite (cm)		229/217	229/217
Gesamthöhe/Innenhöhe (cm)		258/195	258/195
Umlaufmaß (cm)		954	980
Eigengewicht (kg)		1090	1100
Leergewicht* (kg)		1181	1191
Technisch zulässige Gesamtmasse normal/aufgelastet (kg)		1500	1500
Maximale Zuladung normal/aufgelastet (kg) bez. a. d. Leergewicht		319	309

542 UT



563 PU



542 UT

563 PU

—
0
0
•
0

0
0
0
•
0

737
589/536
229/217
258/195
980
1080
1171
1500
329

753
618/564
245/231
258/195
1012
1200
1291
1700
409

FAHRGESTELL	512 UP	542 KU	542 UT
Al-Ko Chassis, feuerverzinkt	•	•	•
Al-Ko Schräglenkerachse mit Breitspurfahrwerk	•	•	•
Rad-Stoßdämpfer	•	•	•
Schwerlast-Kurbelstützen	•	•	•
Anti Schlingerkupplung, AKS 1300/2004	•	•	•
Deichselabdeckung	Kit Comfort	Kit Comfort	Kit Comfort
Radkappen, große	•	•	•
Alu Felgen, 2 Stk	Paket F	Paket F	Paket F
Ersatzrad, Stahlfelge	Kit Comfort	Kit Comfort	Kit Comfort
Reifengröße	185 R14 C	185 R14 C	185 R14 C
AUFBAU			
Dach-Außenhaut aus GfK	•	•	•
Wand-Außenhaut aus Aluminium, Glattblech	•	•	•
Wandstärke Dach / Seiten / Boden (mm)	24/24/39	24/24/39	24/24/39
Kunststoff-Formteil an Front- und Heckwand	•	•	•
Integrierter Großraum- Gaskasten, Teleskopaufstellung	•	•	•
Dachreling	Paket F	Paket F	Paket F
Dritte Bremsleuchte	•	•	•
Eingangstür, 2 teilig, mit Fenster	•	•	•
Moskitonetz Eingangstür, halbe Höhe	Kit Comfort	Kit Comfort	Kit Comfort
Panoramadachhaube HEKI 2	Kit Comfort	Kit Comfort	Kit Comfort
Dachhauben, Anzahl (bei Bestellung mit Kit 1 Haube weniger)	2	2	2
Stauraumklappe	•	•	•
Fenster, schwarz getönt, alle zum Öffnen.	6	7	7
Kassettenrollo mit Moskitonetz alle Wohnraumfenster	•	•	•
Kassettenrollo mit Moskitonetz im Toilettenraum	•	•	•
Kassettenrollo mit Moskitonetz an der Küche	•	•	•
INNENEINRICHTUNG			
Bettenmaße vorne (cm)	217x152-136	2x(195x80), 192x135	217x136-120
Bettenmaße mittig (cm)	—	—	205x85, 192x85
Bettenmaße hinten (cm)	205x145	217x136	—
Federkernmatratzen u. Lattenroste in Festbetten (Nicht Etagenbetten)	•	•	•
Tagesdecken auf Längs und Doppelbetten	•	•	•
Hochwertiger Teppichboden, herausnehmbar	Paket C	Paket C	Paket C
ELEKTRIK U. GASAUSSTATTUNG			
230V Anlage CSW 400	•	•	•
13-pol 12 V Anschluß	•	•	•
Vorzelleuchte	•	•	•
Deckenleuchte	•	•	•
Spots in Sitzgruppe	•	•	•
Indirekte Beleuchtung	•	•	•
TV-Stellfläche oder -Schrank mit Antennen-Steckdose	•	•	•
Zweiflammkocher mit Glasabdeckung, Pfanne 30 (cm) möglich	•	•	•
Spüle und Einflammkocher mit Glasabdeckung	•	•	•
Kühlschrank Dometic 230V / 12V / Gas, Bruttoinhalt 86l	•	•	•
Microwelle	Paket C	Paket C	Paket C
Truma Vorzelheizung	Kit Comfort	Kit Comfort	Kit Comfort
Gas-Heizung Truma 3002 mit 12V-Gebläse und Warmluftverteilung	•	•	•
Radiovorbereitung	•	•	•
Warmwasserboiler Truma-Therme 5l	•	•	•
SANITÄRAUSSTATTUNG			
Kassettoilette drehbar C200 CS	—	•	•
Kassettoilette C402, Abwassertank rollbar	•	—	—
Duschwanne	•	•	•
Duschhahn	•	•	•
Duschkabine separat	—	—	•
Duschvorhang	•	•	•
Frischwassertank mit Außenbefüllung 50l	•	•	•
Zentraler Wasserabfluss	•	•	•
Abwassertank, rollbar	Paket C	Paket C	Paket C

AUSSTATTUNGSPAKETE

Optionspaket F

- Dachreling 299, – €
- Leichtmetall Felgen 369, – €

Listenpreis 668 – €

Paketpreis: 299, – €

Sie sparen bis zu: 369, – €

Optionspaket C

- Teppich 299, – €
- Abwassertank, rollbar 149, – €
- Mikrowelle 199, – €

Listenpreis 647, – €

Paketpreis: 479, – €

Sie sparen bis zu: 168, – €

“Comfort Deluxe”

- Sonnendach Heki 2 599, – €
- Fliegenschutzrollo an Eingangstür 199, – €
- Ersatzrad 199, – €
- Deichselabdeckung 169, – €

Listenpreis 1166, – €

Paketpreis: 499, – €

Sie sparen bis zu: 667, – €

563 PU

Kit Comfort

Paket F
Kit Comfort
195 R14 C

24/24/39

Paket F

Kit Comfort
Kit Comfort

2

7

205x160

231x152-136

Paket C

Paket C

Kit Comfort

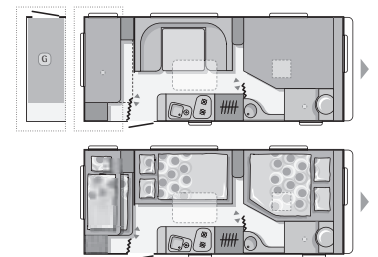
Paket C

adora

563 PK



563 TK



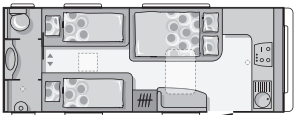
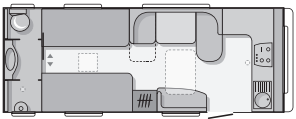
- Serienausstattung •
- Option o
- Nicht serienmäßig, nicht möglich –
- Daten standen bei Drucklegung nicht fest **

* Leergewicht = Masse im fahrbereiten Zustand (nach EN1646-2): Enthalten ist das Eigengewicht des Wohnwagens, 100% Frischwasser (50l Tank + 5l Boiler), 100% Gas (2x 11kg Alu- Gasflasche gefüllt), Kabeltrommel. Zusatzausstattung erhöht das Leergewicht und verringert die Zuladung.

** Daten standen bei Drucklegung noch nicht fest.

	Mehrgewicht	563 PK	563 TK
Alde Warmwasserheizung	25 kg	–	o
Ausstattungsset "Comfort Deluxe"	46 kg	o	o
Ausstattungspaket "Style Plus"	2 kg	o	o
Serienpolsterstoff Klub leaves 09		•	•
Polsterstoff Naturalto - option	0 kg	o	o
ABMESSUNGEN UND GEWICHTE			
Gesamtlänge incl. Zugdeichsel (cm)		750	753
Aufbaulänge/Innenlänge (cm)		618/564	618/564
Gesamtbreite/Innenbreite (cm)		245/231	245/231
Gesamthöhe/Innenhöhe (cm)		258/195	258/195
Umlaufmaß (cm)		1012	1012
Eigengewicht (kg)		1240	1240
Leergewicht* (kg)		1331	1331
Technisch zulässige Gesamtmasse normal/aufgelastet (kg)		1700	1700
Maximale Zuladung normal/aufgelastet (kg) bez. a. d. Leergewicht		369	369

613 HT**



613 HT**

o
o
o
•
o

**
664/610
245/231
258/195
1061
**
**
1700
**



FAHRGESTELL	563 PK	563 TK	613 HT
Al-Ko Chassis, feuerverzinkt	•	•	•
Al-Ko Schräglenkerachse mit Breitspurfahrwerk	•	•	•
Rad-Stoßdämpfer	•	•	•
Schwerlast-Kurbelstützen	•	•	•
Anti Schlingerkupplung, AKS 1300/2004	•	•	•
Deichselabdeckung	Kit Comfort	Kit Comfort	Kit Comfort
Radkappen, große	•	•	•
Alu Felgen, 2 Stk	Paket F	Paket F	Paket F
Ersatzrad, Stahlfelge	Kit Comfort	Kit Comfort	Kit Comfort
Reifengröße	195 R14 C	195 R14 C	195 R14 C
AUFBAU			
Dach-Außenhaut aus GfK	•	•	•
Wand-Außenhaut aus Aluminium, Glattblech	•	•	•
Wandstärke Dach / Seiten / Boden (mm)	24/24/39	24/24/39	24/24/39
Kunststoff-Formteil an Front- und Heckwand	•	•	•
Integrierter Großraum- Gaskasten, Teleskopaufstellung	•	•	•
Dachreling	Paket F	Paket F	Paket F
Dritte Bremsleuchte	•	•	•
Eingangstür, 2 teilig, mit Fenster	•	•	•
Moskitonetz Eingangstür, halbe Höhe	Kit Comfort	Kit Comfort	Kit Comfort
Panoramadachhaube HEKI 2	Kit Comfort	Kit Comfort	Kit Comfort
Dachhauben, Anzahl (bei Bestellung mit Kit 1 Haube weniger)	2	2	2
Stauraumklappe	•	•	•
Garagentür groß	—	•	—
Fenster, schwarz getönt, alle zum Öffnen.	6	7	7
Kassettenrollo mit Moskitonetz alle Wohnraumfenster	•	•	•
Kassettenrollo mit Moskitonetz im Toilettenraum	•	•	•
Kassettenrollo mit Moskitonetz an der Küche	•	•	•
INNENEINRICHTUNG			
Bettenmaße vorne (cm)	205x145	200x159	—
Bettenmaße mittig (cm)	220x120	220x120	210x120, 192x85, 205x85
Bettenmaße hinten (cm)	198x80, 230x120-80	190x80, 109x80 (110)	—
Federkernmatratzen u. Lattenroste in Festbetten (Nicht Etagenbetten)	•	•	•
Tagesdecken auf Längs und Doppelbetten	•	•	•
Hochwertiger Teppichboden, herausnehmbar	Paket C	Paket C	Paket C
ELEKTRIK U. GASAUSSTATTUNG			
230V Anlage CSW 400	•	•	•
13-pol 12 V Anschluß	•	•	•
Vorzeltleuchte	•	•	•
Deckenleuchte	•	•	•
Spots in Sitzgruppe	•	•	•
Indirekte Beleuchtung	•	•	•
TV-Stellfläche oder -Schrank mit Antennen-Steckdose	•	•	•
Zweiflammkocher mit Glasabdeckung, Pfanne 30 (cm) möglich	•	•	•
Spüle und Einflammkocher mit Glasabdeckung	•	•	•
Kühlschrank Dometic 230V / 12V / Gas, Bruttoinhalt 86l	•	•	—
Kühlschrank Dometic 230V / 12V / Gas, Bruttoinhalt 97l	—	—	•
Microwelle	Paket C	Paket C	Paket C
Truma Vorzeltheizung	Kit Comfort	Kit Comfort	Kit Comfort
Gas-Heizung Truma 3002 mit 12V-Gebläse und Warmluftverteilung	•	•	•
Radiovorbereitung	•	•	•
Warmwasserboiler Truma-Therme 5l	•	•	•
SANITÄRAUSSTATTUNG			
Kassettoilette drehbar C200 CS	•	—	•
Kassettoilette C402, Abwassertank rollbar	—	•	—
Duschwanne	•	•	•
Duschhahn	—	•	•
Duschkabine separat	—	—	•
Duschvorhang	•	•	•
Frischwassertank mit Außenbefüllung 50l	•	•	•
Zentraler Wasserabfluss	•	•	•
Abwassertank, rollbar	Paket C	Paket C	Paket C

AUSSTATTUNGSPAKETE

Optionspaket F

- | | |
|-----------------------|----------|
| • Dachreling | 299, – € |
| • Leichtmetall Felgen | 369, – € |

Listenpreis	668 – €
-------------	---------

Paketpreis:	299, – €
-------------	----------

Sie sparen bis zu:	369, – €
--------------------	----------

Optionspaket C

- | | |
|-------------------------|----------|
| • Teppich | 299, – € |
| • Abwassertank, rollbar | 149, – € |
| • Mikrowelle | 199, – € |

Listenpreis	647, – €
-------------	----------

Paketpreis:	479, – €
-------------	----------

Sie sparen bis zu:	168, – €
--------------------	----------

“Comfort Deluxe”

- | | |
|-------------------------------------|----------|
| • Sonnendach Heki 2 | 599, – € |
| • Fliegenschutzrollo an Eingangstür | 199, – € |
| • Ersatzrad | 199, – € |
| • Deichselabdeckung | 169, – € |

Listenpreis	1166, – €
-------------	-----------

Paketpreis:	499, – €
-------------	----------

Sie sparen bis zu:	667, – €
--------------------	----------