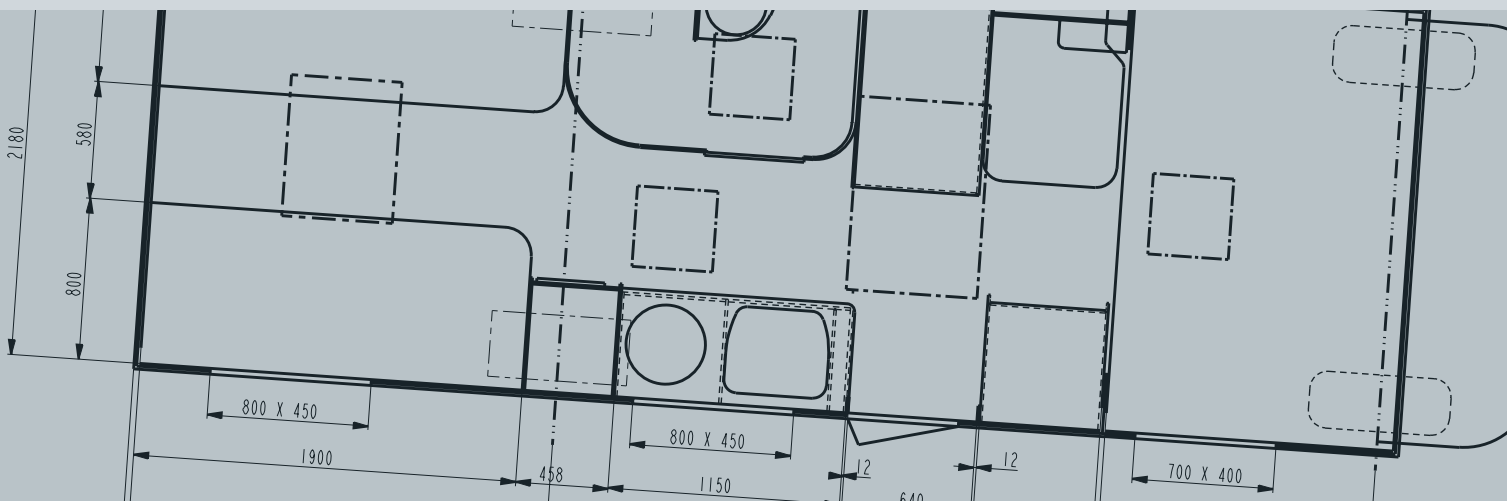




living in motion

TECHNISCHE DATEN ADRIA REISEMOBILE 2008

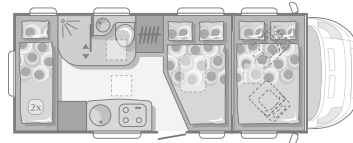
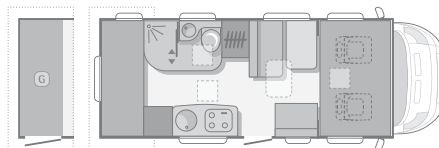


FREIZEIT MIT NOCH MEHR KOMFORT

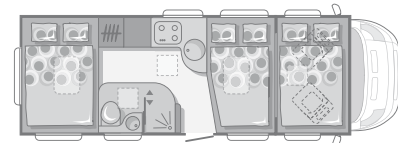
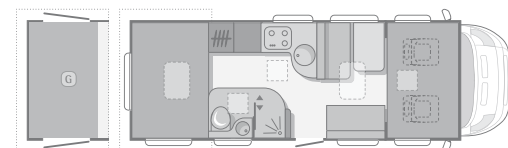
coral

AUF BASIS FIAT DUCATO

A 640 SK



A 660 SP

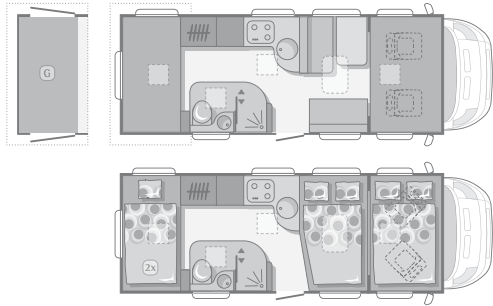


- Serienmäßig
- Nicht serienmäßig bzw. nicht möglich
- o Option

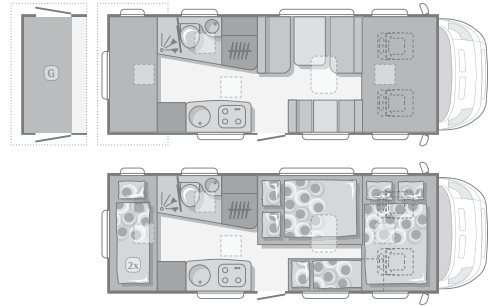
* Leergewicht = Masse im fahrbereiten Zustand (nach EN1646-2): Enthalten ist das Gewicht für den Fahrer, 90% Kraftstoff, 100% Frischwasser, 100% Gas (2x 11kg Alu), Kabeltrommel, Bordwerkzeug. Zusatzausstattungen und Optionen erhöhen das Leergewicht und reduzieren die Zuladung

	A 640 SK				A 660 SP				
Modell	130 JTD (2,3)		160 JTD (3,0)		130 JTD (2,3)		160 JTD (3,0)		
Chassis Typ	35	35 Maxi	35	35 Maxi	35	35 Maxi	35	35 Maxi	
Motorleistung	96 kW/130 PS		115kW/157 PS		96kW/130PS		115kW/157PS		
GEWICHTE UND ABMESSUNGEN									
Leergewicht* (kg)	2995	3035	3045	3085	3080	3120	3130	3170	
Technisch zulässige Gesamtmasse normal / aufgelastet (kg)	3500				3500				
Maximale Zuladung normal / aufgelastet (kg)	505	465	455	415	420	380	370	330	
Anhängelast normal / aufgelastet (kg)	2000				2000				
Bereifung	215/70 R15	225/75 R16	215/70 R15	225/75 R16	215/70 R15	225/75 R16	215/70 R15	225/75 R16	
Radstand (mm)	3800				4035				
Gesamtlänge/Innenlänge (cm)	661/408				731/478				
Gesamtbreite/Innenbreite (cm)	230/218				230/218				
Gesamthöhe/Innenhöhe (cm)	312/229-209				312/229-209				
AUFBAU									
GfK-Außenhaut	•				•				
Wandstärke Dach/Wand/Boden (mm)	31/31/41				31/31/41				
Dachreling mit Leiter	•				•				
Kurbelstützen Heck	•				•				
Elektrische Einstiegstufe	•				•				
Eingangstür mit Fenster z.o. mit Kombirollo	Kit				Kit				
Fenster sSeitz S4, zum öffnen	•				•				
Frontscheibenrollo	•				•				
Panorama-Dachhaube MIDI HEKI	1x				2x				
Dachhaube MINI HEKI	3x				2x				
Dachhaube 400mmx400mm	•				•				
Garage/Außenstauraum, Anzahl der Stauraumtüren (cm)	1x 34x65, 1x 65x120				2x (90x120)				
SITZ- UND SCHLAFPLÄTZE									
Adria-Komfortsitze-dreh- und höhenverstellbar	•				•				
Sitzbezüge Fahrerhaus im Wohnraumdesign	Kit				Kit				
Eingetragene Sitzplätze, gesamt	5	5	5	4	4	4	4	4	
2-Punkt-Sicherheitsgurte	1	1	1	–	–	–	–	–	
3-Punkt-Sicherheitsgurte	4	4	4	4	4	4	4	4	
Kopfstützen entgegen der Fahrtrichtung	–	–	–	–	–	–	–	–	
Eingetragener Sitzplatz auf Seitensitzbank	1	1	1	–	–	–	–	–	

A 680 SK



A 690 DK



	A 680 SK					A 690 DK				
	130 JTD (2,3)		160 JTD (3,0)			130 JTD (2,3)		160 JTD (3,0)		
40 Maxi	35	35 Maxi	35	35 Maxi	40 Maxi	35	35 Maxi	35	35 Maxi	40 Maxi
	96kW/130PS		115kW/157PS			96kW/130PS		115kW/157PS		
3170	3040	3080	3090	3130	3130	3100	3140	3150	3190	3190
4000	3500	3500	3500	3500	4000	3500	3500	3500	3500	4000
830	460	420	410	370	870	400	360	350	310	810
			2000					2000		
225/75 R16	215/70 R15	225/75 R16	215/70 R15	225/75 R16	225/75 R16	215/70 R15	225/75 R16	215/70 R15	225/75 R16	225/75 R16
			4035					4035		
			718/464					731/478		
			230/218					230/218		
			312/229-209					312/229-209		
			•					•		
			31/31/41					31/31/41		
			•					•		
			•					•		
			•					•		
			Kit					Kit		
			•					•		
			•					•		
			1x					1x		
			3x					3x		
			•					•		
			2x (80x120)					2x (90 x 120)		
			•					•		
			Kit					Kit		
5	4	4	4	4	5	4	4	4	3	6
1	—	—	—	—	1	2	2	2	2	2
4	4	4	4	4	4	4	4	4	4	4
—	—	—	—	—	—	2	2	2	2	2
1	—	—	—	—	1	—	—	—	—	—

- Serienmäßig
- Nicht serienmäßig bzw. nicht möglich
- o Option

	A 640 SK	A 660 SP	A 680 SK
SITZ- UND SCHLAFPLÄTZE			
Anzahl Schlafplätze	6	6	6
Federkernmatratze in Festbetten (nicht in Etagenbetten)	–	x	–
Polsterstärke 120mm	•	•	•
Bettenmaße Alkoven (cm)	210x140	210x140	210x140
Bettenmaße Sitzgruppe vorne links (cm)	210x120-80	210x120-110	210x120-110
Bettenmasse hinten (cm)	–	210x140	–
Bettenmaße Stockbett 2x (cm)	2x(218x78)	–	2x(218x108)
FAHRGESTELL UND AUFBAU			
ABS, Fahrerairbag	•	•	•
Zentralverriegelung mit Funkfernbedienung	•	•	•
Elektrische Fensterheber	•	•	•
Elektrisch verstell- und beheizbare Aussenspiegel	•	•	•
Radiovorbereitung mit Antenne in Spiegel	•	•	•
Drehzahlmesser	•	•	•
Servolenkung	•	•	•
Starter-Batterie 100 Ah	•	•	•
Diesel-Tankinhalt 90l	•	•	•
Aluminium Rahmenverlängerung	•	•	•
ELEKTRIK- UND GASAUSSTATTUNG			
Übersichts-Kontrol-Paneel LT 500	•	•	•
Zusatz-Gelbatterie 85 Ah (K=20h)	•	•	•
Vorzeltleuchte	•	•	•
Deckenleuchte	•	•	•
Spotleuchten	•	•	•
Beleuchtung Kleiderschrank	•	•	•
Beleuchtung Außenstauraum	•	•	•
TV -Platz/Antennensteckdose + Stromversorgung	•	•	•
Lautsprecherkabel Wohnraum	•	•	•
Satellitenantenne (Vorinstallationen)	Kit	Kit	Kit
Rückfahrkamera (Vorinstallationen)	Kit	Kit	Kit
Klimaanlage im Wohnraum (Vorinstallationen)	•	•	•
Gasflaschenkasten für 2 Stk.11kg Gasflaschen	•	•	•
Edelstahl-Kocher 3flammig mit elektrischer Zündung und Glasabdeckung	•	•	•
Kocher 4flammig mit elektrischer Zündung, Grill, Backofen, Spinflo	–	–	–
Gasbackofen	Kit	Kit	Kit
Dunstabzug	Kit	Kit	Kit
Edelstahl-Spüle mit Glasabdeckung	•	•	•
Kühlschrank mit elektrischer Zündung AES 150 l	•	•	•
Gas-Heizung Truma Combi 6 mit 10l-Boiler	•	•	•
Truma Sekumotion	•	•	•
Zusatzheizung Wohnraum	Kit	Kit	Kit
Solarzelle (Vorinstallationen)	Kit	Kit	Kit
Rückfahrtsensor	Kit	Kit	Kit
Alkoven beheizbar	•	•	•
Außenstauraum beheizbar	Kit	Kit	Kit
SANITÄRAUSSTATTUNG			
Frischwassertank 90 l	•	•	•
Abwassertank 85 l	•	•	•
12 V Abwassertankheizung	Kit	Kit	Kit
Kassettoilette drehbar C 250, elektrische Spülung	•	•	•
Duschwanne	•	•	•
Duscharmatur separat	•	•	•
Duschkabine separat	•	•	•
Duschkabinen-Faltdür	•	•	•

A 690 DK

6+1

–

•

210x140

190x138, 136x60

–

2x(218x88)

•

•

•

•

•

•

•

•

•

•

•

•

•

•

•

•

•

•

•

•

Kit

Kit

•

•

–

Kit

–

Kit

•

•

•

•

Kit

Kit

Kit

•

Kit

•

•

Kit

•

•

•

•

•

AUSSTATTUNGSKIT

“Komfort Deluxe”

40 kg

- Einganstür mit Fenster zum öffnen 1.537,-
- Sitzbezüge Fahrerhaus im Wohnraumdesign 409,-
- Zusatzheizung Wohnraum 511,-
- Stauraumbeheizung 52,-
- Abwassertank beheizbar 133,-
- Gasbackofen 409,-
- Dunstabzug 102,-
- Rückfahrtsensor 512,-
- Rückfahrkamera (Vorinstallationen) 72,-
- Solarzelle (Vorinstallationen) 72,-
- Satellitenantenne (Vorinstallationen) 72,-

Listenpreis bis zu: 3.881,-

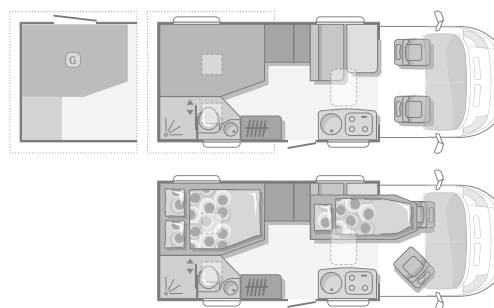
Verkaufspreis: **999,-**

Ihre Ersparnis beträgt bis zu: 2.882,-

coral

AUF BASIS FIAT DUCATO

S 640 SP

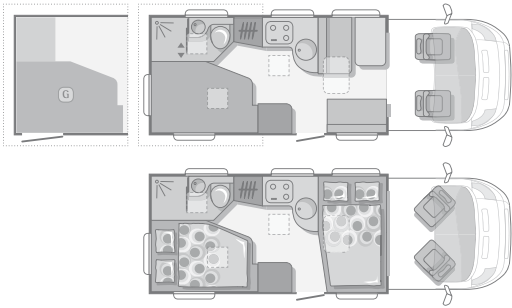


- Serienmäßig
- Nicht serienmäßig bzw. nicht möglich
- o Option

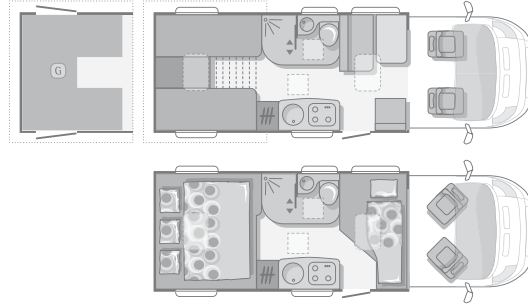
* Leergewicht = Masse im fahrbereiten Zustand (nach EN1646-2): Enthalten ist das Gewicht für den Fahrer, 90% Kraftstoff, 100% Frischwasser, 100% Gas (2x 11kg Alu), Kabeltrommel, Bordwerkzeug. Zusatzausstattungen und Optionen erhöhen das Leergewicht und reduzieren die Zuladung

	S 640 SP			
	130 JTD (2,3)		160 JTD (3,0)	
Modell	35	35 Maxi	35	35 Maxi
Chassis Typ	96 kW/130 PS	96 kW/130 PS	115 kW/157 PS	115 kW/157 PS
Motorleistung				
GEWICHTE UND ABMESSUNGEN				
Leergewicht* (kg)	2950	2990	3000	3040
Technisch zulässige Gesamtmasse normal / aufgelastet (kg)	3500	3500	3500	3500
Maximale Zuladung normal / aufgelastet (kg)	550	510	500	460
Anhängelast normal / aufgelastet (kg)	2000			
Bereifung	215/70 R15	225/75 R16	215/70 R15	225/75 R16
Radstand (mm)	3800			
Gesamtlänge/Innenlänge (cm)	662/411			
Gesamtbreite/Innenbreite (cm)	230/218			
Gesamthöhe/Innenhöhe (cm)	278/198			
AUFBAU				
GfK-Außenhaut	•			
Wandstärke Dach/Wand/Boden (mm)	31/31/41			
Kurbelstützen Heck	•			
Einganstür mit Fenster	Kit			
Fenster Seitz S4, zum Öffnen	•			
Frontscheibenrollo	•			
Dachhaube MINI HEKI	1x			
Dachhaube MIDI HEKI	1x			
Dachhaube 400mmx400mm	1x			
Garage/Aussenstauraum, Anzahl Türen (cm)	1x			
SITZ- UND SCHLAFPLÄTZE				
Adria-Komfortsitze dreh- und Höhenverstellbar	•			
Sitzbezüge Fahrerhaus im Wohnraumdesign	Kit			
Eingetragene Sitzplätze, gesamt	4			
3-Punkt-Sicherheitsgurte	4			
2- Punkt-Sicherheitsgurt	–			
Eingetragener Sitzplatz auf Seitensitzbank	–			

S 650 SP



S 660 SL



S 650 SP

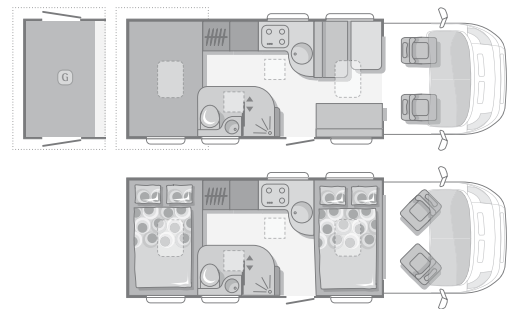
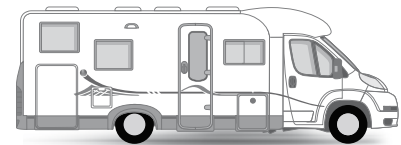
S 660 SL

S 650 SP				S 660 SL			
130 JTD (2,3)		160 JTD (3,0)		130 JTD (2,3)		160 JTD (3,0)	
35	35 Maxi	35	35 Maxi	35	35 Maxi	35	35 Maxi
96 kW/130 PS	96 kW/130 PS	115 kW/157 PS	115 kW/157 PS	96 kW/130 PS	96 kW/130 PS	115 kW/157 PS	115 kW/157 PS
2951	2991	3001	3041	2960	3000	3010	3050
3500	3500	3500	3500	3500	3500	3500	3500
549	509	499	459	540	500	490	450
2000				2000			
215/70 R15	225/75 R16	215/70 R15	225/75 R16	215/70 R15	215/70 R15	215/70 R15	225/75 R16
3800				4035			
692/441				724/473			
230/218				230/218			
276/198				278/198			
•				•			
31/31/41				31/31/41			
•				•			
Kit				Kit			
•				•			
•				•			
2x				1x			
1x				2x			
1x				1x			
1x 73x76				1x 73x106 und 1x 59x106			
•				•			
Kit				Kit			
5				5			
4				4			
1				1			
1				1			

coral

AUF BASIS FIAT DUCATO

S 680 SP

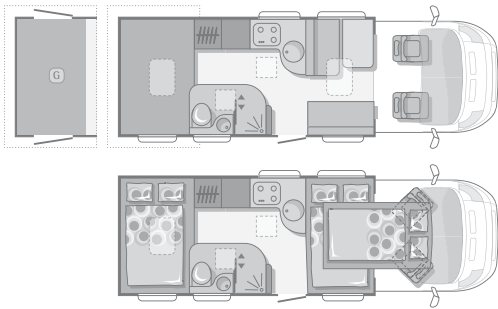


- Serienmäßig
- Nicht serienmäßig bzw. nicht möglich
- o Option

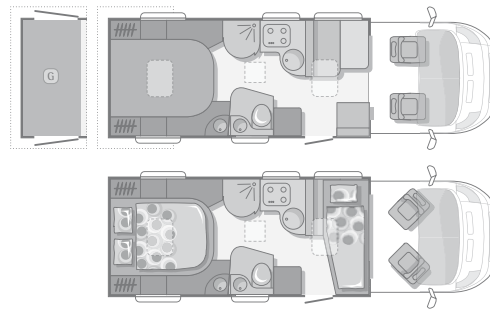
* Leergewicht = Masse im fahrbereiten Zustand (nach EN1646-2): Enthalten ist das Gewicht für den Fahrer, 90% Kraftstoff, 100% Frischwasser, 100% Gas (2x 11kg Alu), Kabeltrommel, Bordwerkzeug. Zusatzausstattungen und Optionen erhöhen das Leergewicht und reduzieren die Zuladung

	S 680 SP			
	130 JTD (2,3)		160 JTD (3,0)	
Modell	35	35 Maxi	35	35 Maxi
Chassis Typ	96 kW/130 PS	96 kW/130 PS	96 kW/130 PS	115 kW/157 PS
Motorleistung				
GEWICHTE UND ABMESSUNGEN				
Leergewicht* (kg)	2990	3030	3040	3080
Technisch zulässige Gesamtmasse normal / aufgelastet (kg)	3500			
Maximale Zuladung normal / aufgelastet (kg)	510	470	460	420
Anhängelast normal / aufgelastet (kg)	2000			
Bereifung	215/70 R15	225/75 R16	215/70 R15	225/75 R16
Radstand (mm)	4035			
Gesamtlänge/Innenlänge (cm)	728/477			
Gesamtbreite/Innenbreite (cm)	230/218			
Gesamthöhe/Innenhöhe (cm)	278/198			
AUFBAU				
GfK-Außenhaut	•			
Wandstärke Dach/Wand/Boden (mm)	31/31/41			
Kurbelstützen Heck	•			
Einganstür mit Fenster	Kit			
Fenster Seitz S4, zum Öffnen	•			
Frontscheibenrollo	•			
Dachhaube MINI HEKI	1x			
Dachhaube MIDI HEKI	2x			
Dachhaube 400mmx400mm	1x			
Garage/Aussenstauraum, Anzahl Türen (cm)	2x, 80x106			
SITZ- UND SCHLAFPLÄTZE				
Adria-Komfortsitze dreh- und höhenverstellbar	•			
Sitzbezüge Fahrerhaus im Wohnraumdesign	Kit			
Eingetragene Sitzplätze, gesamt	5			
3-Punkt-Sicherheitsgurte	4			
2- Punkt-Sicherheitsgurt	1			
Eingetragener Sitzplatz auf Seitensitzbank	1			

S 680 SPL



S 690 SP



S 680 SPL

S 690 SP

130 JTD (2,3)				160 JTD (3,0)				130 JTD (2,3)				160 JTD (3,0)							
35		35 Maxi		35		35 Maxi		35		35 Maxi		35		35 Maxi					
96 kW/130 PS		96 kW/130 PS		96 kW/130 PS		115 kW/157 PS		96 kW/130 PS		96 kW/130 PS		115 kW/157 PS		115 kW/157 PS					
3020	3060	3070	3110	3015	3055	3065	3105												
3500				3500															
480	440	430	390	485	445	435	395												
2000				2741				2781				2791				2831			
215/70 R15	225/75 R16	215/70 R15	225/75 R16	215/70 R15	225/75 R16	215/70 R15	225/75 R16												
4035				4035															
728/477				736/485															
230/218				230/218															
278/198				278/198															
•				•															
31/31/41				31/31/41															
•				•															
Kit				Kit															
•				•															
•				•															
1x				2x															
2x				2x															
1x				1x															
2x 80x106				2x															
•				•															
Kit				Kit															
5	5	5	4	5	5	5	4												
4	4	4	4	4	4	4	4												
1	1	1	—	1	1	1	—												
1	1	1	—	1	1	1	—												

- Serienmäßig
- Nicht serienmäßig bzw. nicht möglich
- o Option

SITZ- UND SCHLAFPLÄTZE	S 640 SP	S 650 SP	S 660 SL	S 680 SP
Anzahl Schlafplätze	2+1	4	3+1	4
Hubbett in der Kabine	–	–	–	–
Polsterstärke 120mm	•	•	•	•
Federkernmatratze in Festbetten (nicht in Etagenbetten)	•	•	•	•
Bettenmaße Sitzgruppe vorne links (cm)	180x100-50	210x120-110	210x60	210x120-110
Bettenmasse hinten (cm)	198x132	198x132	2x(200x80) + 190x58	220x145
FAHRGESTELL UND AUFBAU				
ABS, Fahrerairbag	•	•	•	•
Zentralverriegelung mit Funkfernbedienung	•	•	•	•
Elektrische Fensterheber	•	•	•	•
Elektrisch verstell- und beheizbare Aussenspiegel	•	•	•	•
Radiovorbereitung mit Antenne in Spiegel	•	•	•	•
Drehzahlmesser	•	•	•	•
Servolenkung	•	•	•	•
Starter-Batterie 100 Ah	•	•	•	•
Diesel-Tankinhalt 90l	•	•	•	•
Aluminium - Rahmenverlängerung	•	•	•	•
ELEKTRIK- UND GASAUSSTATTUNG				
Übersichts-Kontrol-Panel	•	•	•	•
Zusatz-Gelbatterie 85 Ah (K=20h)	•	•	•	•
Vorzelleuchte	•	•	•	•
Deckenleuchte	•	•	•	•
Spotleuchten	•	•	•	•
Beleuchtung Kleiderschrank	•	•	•	•
Beleuchtung Außenstauraum	•	•	•	•
TV -Platz/Antennensteckdose + Stromversorgung	•	•	•	•
Lautsprecherkabel Wohnraum	•	•	•	•
Zusatzheizung Wohnraum	Kit	Kit	Kit	Kit
Solarzelle (Vorinstallationen)	Kit	Kit	Kit	Kit
Rückfahrtsensor	Kit	Kit	Kit	Kit
Satellitenantenne (Vorinstallationen)	Kit	Kit	Kit	Kit
Rückfahrkamera (Vorinstallationen)	Kit	Kit	Kit	Kit
Klimaanlage im Wohnraum (Vorinstallationen)	•	•	•	•
Gasflaschenkasten für 2 Stk.11kg Gasflaschen	•	•	•	•
Edelstahl-Kocher 3flammig mit elektrischer Zündung und Glasabdeckung	•	•	•	•
Dunstabzug	Kit	Kit	Kit	Kit
Gasbackofen	Kit	Kit	Kit	Kit
Kühlschrank mit elektrischer Zündung 150L	•	•	–	•
Kühlschrank mit elektrischer Zündung 104 l	–	–	•	–
Edelstahl-Spüle mit Glasabdeckung	•	•	•	•
Gas-Heizung Truma Combi 6 mit 10l Boiler	•	•	•	•
Truma Secu-Motion	•	•	•	•
Außenstauraum beheizbar	Kit	Kit	Kit	Kit
SANITÄRAUSSTATTUNG				
Frischwassertank (110 l)	•	•	•	•
Abwassertank (85 l)	•	•	•	•
Abwassertankheizung 12V	Kit	Kit	Kit	Kit
Kassettoilette drehbar C 250, elektrische Spülung	•	•	•	•
Duschwanne	•	•	•	•
Duscharmatur separat	•	•	•	•
Duschkabine separat	•	•	•	•
Duschkabinen- Falttür	•	•	•	•

