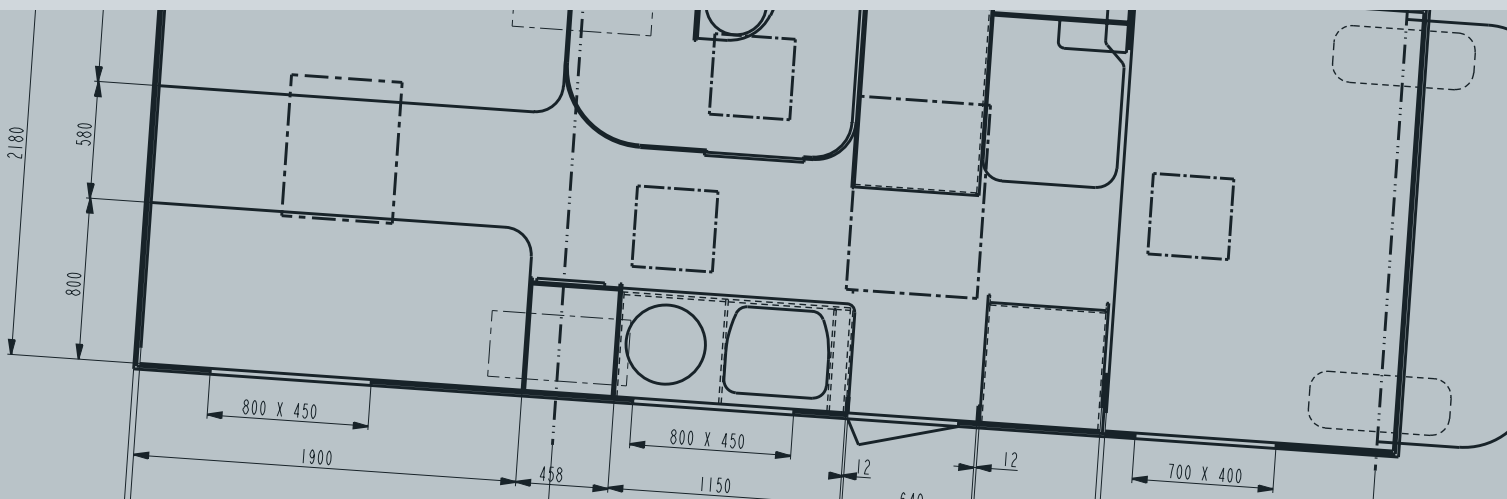




living in motion

TECHNISCHE DATEN ADRIA REISEMOBILE 2008



FREIZEIT MIT NOCH MEHR KOMFORT

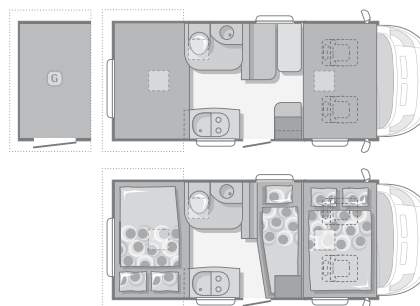
coral SPORT

AUF BASIS FIAT DUCATO

- Serienmäßig
- Nicht serienmäßig bzw. nicht möglich
- o Option

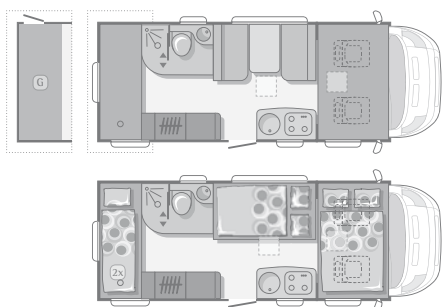
* Leergewicht = Masse im fahrbereiten Zustand (nach EN1646-2): Enthalten ist das Gewicht für den Fahrer, 90% Kraftstoff, 100% Frischwasser, 100% Gas (2x 11kg Alu), Kabeltrommel, Bordwerkzeug. Zusatzausstattungen und Optionen erhöhen das Leergewicht und reduzieren die Zuladung

A 571 SP

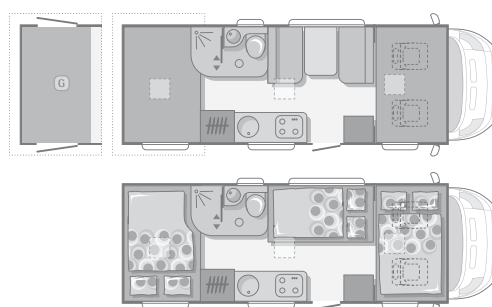


	A 571 SP		
	100 JTD (2,2)	130 JTD (2,3)	160 JTD (3,0)
Modell	35	35	35
Chassis Typ	35	35	35
Motorleistung	74kW/100PS	96kW/130PS	115kW/157PS
GEWICHTE UND ABMESSUNGEN			
Leergewicht* (kg)	2923	2943	2993
Technisch zulässige Gesamtmasse (kg)	3500	3500	3500
Maximale Zuladung (kg)	577	557	507
Anhängelast (kg)	2000	2000	2000
Bereifung	215/70 R15		
Radstand (mm)	3450		
Gesamtlänge/Innenlänge (cm)	599/349		
Gesamtbreite/Innenbreite (cm)	233/218		
Gesamthöhe/Innenhöhe (cm)	308/229-209		
AUFBAU			
GFK Aufbau	•		
BLUE EDITION	o		
Fenster zum Öffnen	•		
Garage/Aussenstauraum, Anzahl Türen	•		
Wandstärke Dach/Wand/Boden (mm)	31/31/41		
Dachreling mit Leiter	•		
Dachhaube 400mmx400mm	3		
SITZ- UND SCHLAFPLÄTZE			
Fiat-Komfortsitze drehbar / höhenverstellbar, mit Armlehnen	• / •		
Eingetragene Sitzplätze	4		

A 576 DK



A 660 DP

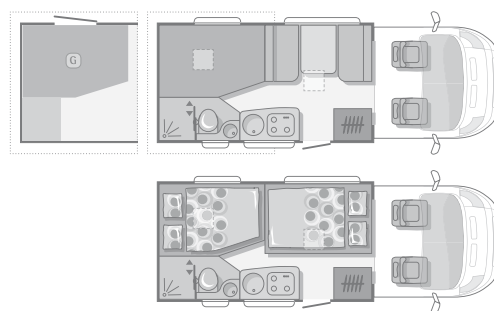


A 576 DK			A 660 DP			
100 JTD (2,2)	130 JTD (2,3)		130 JTD (2,3)		160 JTD (3,0)	
35	35	35 Maxi	35	35 Maxi	35	35 Maxi
74kW/100PS	96kW/130PS	96kW/130PS	96kW/130PS	96kW/130PS	115kW/157PS	115kW/157PS
2950	2970	3010	2990	3030	3040	3080
3500	3500	3500	3500	3500	3500	3500
550	530	490	510	470	460	420
2000	2000	2000	2000	2000	2000	2000
215/70 R15		225/75 R16	215/70 R15	225/75 R16	215/70 R15	225/75 R16
3800			4035			
655/415			716/470			
233/218			233/218			
308/229-209			308/229-209			
•			•			
o			o			
•			•			
1x			2x80x120			
31/31/41			31/31/41			
•			•			
2			3			
- / •			- / •			
6			5	5	5	4

coral SPORT

AUF BASIS FIAT DUCATO

S 573 DS

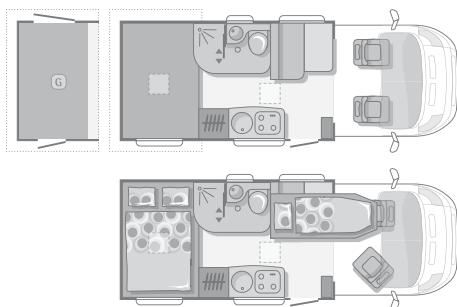


- Serienmäßig
- Nicht serienmäßig bzw. nicht möglich
- o Option

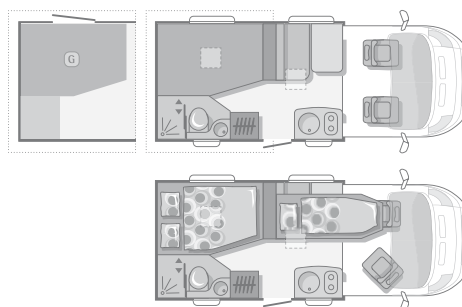
* Leergewicht = Masse im fahrbereiten Zustand (nach EN1646-2): Enthalten ist das Gewicht für den Fahrer, 90% Kraftstoff, 100% Frischwasser, 100% Gas (2x 11kg Alu), Kabeltrommel, Bordwerkzeug. Zusatzausstattungen und Optionen erhöhen das Leergewicht und reduzieren die Zuladung

	S 573 DS		
	100 JTD (2,2)	130 JTD (2,3)	
Modell			
Chassis Typ	33	33	35 Maxi
Motorleistung	74kW/100PS	96/kW/130/PS	96/kW/130/PS
GEWICHTE UND ABMESSUNGEN			
Leergewicht* (kg)	2730	2750	2790
Technisch zulässige Gesamtmasse (kg)	3300	3500	3500
Maximale Zuladung (kg)	570	750	710
Anhängelast (kg)		2000	
Bereifung		215/70 R15	
Radstand (mm)		3800	
Gesamtlänge/Innenlänge (cm)		648/400	
Gesamtbreite/Innenbreite (cm)		233/218	
Gesamthöhe/Innenhöhe (cm)		272/198	
AUFBAU			
GFK Aufbau		•	
BLUE EDITION		o	
Fenster zum Öffnen		•	
Garage/Aussenstauraum, Anzahl Türen		1x	
Wandstärke Dach/Wand/Boden (mm)		31/31/41	
Dachreling mit Leiter		–	
Dachhaube 400mmx400mm		2	
SITZ- UND SCHLAFPLÄTZE			
Fiat-Komfortsitze drehbar / höhenverstellbar, m. Armlehnen		– / •	
Eingetragene Sitzplätze		6	

S 574 SP



S 575 SP



S 574 SP			S 575 SP		
100 JTD (2,2)	130 JTD (2,3)		100 JTD (2,2)	130 JTD (2,3)	
33	33	35	33	33	35
74kW/100PS	96kW/130PS	96kW/130PS	74kW/100PS	96kW/130PS	96kW/130PS
2770	2790	2790	2715	2735	2735
3300	3300	3500	3300	3300	3500
530	510	710	585	565	765
	2000			2000	
	215/70 R15			215/70 R15	
	3450			3450	
	644/397			598/348	
	233/218			233/218	
	272/198			272/198	
	•			•	
	o			o	
	•			•	
	1x55x65 + 1x97x107			1x	
	31/31/41			31/31/41	
	—			—	
	2			2	
	•/•			•/•	
	4			6	

- Serienmäßig
- Nicht serienmäßig bzw. nicht möglich
- o Option

	A 571 SP	A 576 DK	A 660 DP	S 573 DS
SITZ- UND SCHLAFPLÄTZE				
2-Punkt-Sicherheitsgurte	–	2	2	2
3-Punkt-Sicherheitsgurte	2	4	4	4
Anzahl Schlafplätze	4	6	6	4
Polsterstärke 120mm	•	•	•	•
Bettenmaße Alkoven (cm)	210x140	210x140	210x140	–
Bettenmasse Sitzgruppe vorne links (cm)	180x100-50	186x138	195x130	190x138
Bettenmasse hinten (cm)	210x140-130	2x(218x78)	210x145-126	198x132
FAHRGESTELL UND AUFBAU				
ABS, Fahrerairbag	•	•	•	•
Zentralverriegelung mit Funkfernbedienung	•	•	•	•
Elektrische Fensterheber	•	•	•	•
Elektrisch verstellbare, beheizte Aussenspiegel	•	•	•	•
Radiovorbereitung, Antenne in Spiegel integriert	•	•	•	•
Drehzahlmesser	•	•	•	•
Servolenkung	•	•	•	•
Starterbatterie 100Ah	•	•	•	•
Diesel-Tankinhalt 90l	•	•	•	•
Kopfstützen entgegen der Fahrtrichtung	–	•	•	•
GfK-Aussenhaut	•	•	•	•
Eingangstür	•	•	•	•
Elektrische Trittstufe	•	•	•	–
Aussenstauraum	•	•	•	•
Anhängekupplung 2 t	•	•	•	•
ELEKTRIK- UND GASAUSSTATTUNG				
Übersichts-Kontrol-Paneel LT 304	•	•	•	•
Energiezentrale mit Ladegerät 230V / 12V	•	•	•	•
Zusatz-Gelbatterie 85Ah (K=20h)	•	•	•	•
Vorzeltleuchte	•	•	•	•
Deckenleuchte	•	•	•	•
Spotleuchten	•	•	•	•
TV - Platz/ Antennensteckdose + Stromversorgung	•	•	•	•
Gasflaschenkasten für 2 Stk. 11kg Gasflaschen	•	•	•	•
Edelstahl-Kocher 3flammig mit Glasabdeckung	–	•	•	•
Kombination Kocher 3flammig + Spüle mit Glasabdeckung	•	–	–	–
Spüle Inox rund	–	•	•	•
Kühlschrank (Bruttoinhalt)	88	88	180	88
Truma Secu- Motion	•	•	•	•
Gas-Heizung Truma COMBI 4 mit Boiler 10l	•	•	•	•
Aussenstauraum beheizbar	•	•	•	•
SANITÄRAUSSTATTUNG				
Frischwassertank (l)	90	90	90	110
Abwassertank (85 l)	•	•	•	•
Kassettoilette drehbar, elektrische Spülung	•	•	•	•
Duschwanne	•	•	•	•
Duschkabine separat	•	•	•	•
Duscharmatur separat	•	•	•	•

