

vision

AUF BASIS RENAULT MASTER

- Serienmäßig
- Nicht serienmäßig bzw. nicht möglich
- o Option

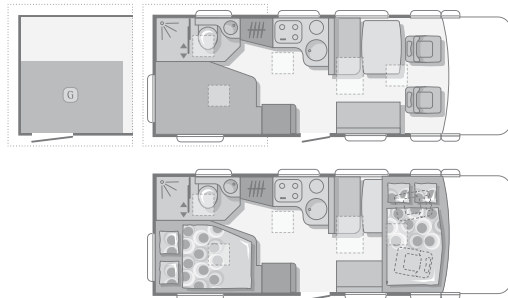
* Elektrisch verstellbar.

** Leergewicht = Masse im fahrbereiten Zustand (nach EN1646-2): Enthalten ist das Gewicht für den Fahrer, 90% Kraftstoff, 100% Frischwasser, 100% Gas (2x 11kg Alu), Kabeltrommel, Bordwerkzeug. Zusatzausstattungen und Optionen erhöhen das Leergewicht und reduzieren die Zuladung

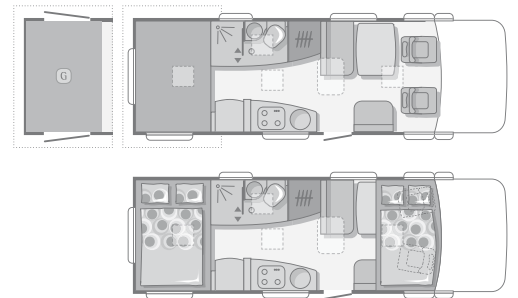
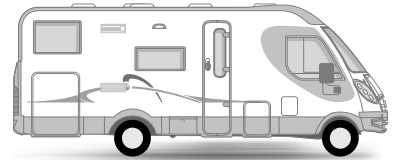
*** Alarmanlage mit 2 Innenraumsensoren, 8 Funksensoren, 2 x Fernbedienung, elek. Schlüssel, Sirene batteriegepuffert.

**** Gesamtgewicht 3500kg nicht empfohlen da Zuladung zu gering

I 677 SP



I 707 SG



| | I 677 SP | | I 707 SG | |
|--|----------------------|-----------------------|----------------------|-----------------------|
| Basisfahrzeug | Renault Master | | | |
| Motor | 2,5 dCi 88kW / 120PS | 2,5 dCi 107kW / 146PS | 2,5 dCi 88kW / 120PS | 2,5 dCi 107kW / 146PS |
| Schaltgetriebe | 6+R | | | |
| Bereifung | 225/65 R 16C | | | |
| ABMESSUNGEN UND GEWICHTE | | | | |
| Gesamtlänge (cm)/Innenraumlänge (cm) | 688/505 | | 720/530 | |
| Radstand (cm) | 400 | | 400 | |
| Gesamtbreite (cm)/Innenraumbreite (cm) | 230/218 | | 230/218 | |
| Gesamthöhe (mm)/Innenraumhöhe (mm) | 299/204 | | 299/204 | |
| Leergewicht ** (kg) normal/aufgelastet | 3170 | 3180 | 3260 | 3270 |
| Maximale Zuladung normal/aufgelastet (kg) | 330/ 680 | 320/ 670 | 590/ 240 | 580/ 230 |
| Technisch zulässige Gesamtmasse normal/aufgelastet bzw.abgelastet (kg) | 3500/3850 | | 3850/3500**** | |
| SITZGRUPPE UND SCHLAFPLATZE | | | | |
| Komfortsitze Fahrerhaus mit int.3-Punktgurten | • | • | • | • |
| Dinette1300 (mm) mit 2 3-Punktgurten | • | • | • | • |
| Sitzbank vorne längs (mm) | 1250 | 1250 | 760 | 760 |
| Eingetragene Sitzplätze normal/aufgelastet bzw. abgelastet | 4/4 | 4/4 | 4-Mrz | 4-Mrz |
| Schlafplätze | 4 | | 4 | |
| Bettenmasse - Heck (cm) | 200x130 | | 200x142 | |
| Bettenmasse - Hubbett (cm) | 198x150 | | 198x150 | |

| SERIENAUSSTATTUNG | I 677 SP | I 707 SG |
|--|----------|----------------|
| AMC Tiefrahmen-Chassis | • | • |
| Servolenkung | • | • |
| Airbag-Fahrer | • | • |
| ABS+EDB | • | • |
| Elektrisches Fenster, links | • | • |
| El. beheizte und el. verstellbare Spiegel | • | • |
| Komfortsitze Fahrerhaus, drehbar | • | • |
| Rückfahr sensoren | • | • |
| Adria - Doppelboden | • | • |
| Ersatzrad (26 kg) | • | • |
| Heckstützen | • | • |
| Eingangstür mit Fenster zum Öffnen und Kombirollo, in die Zentralverriegelung integriert | • | • |
| Kabinenfenster mit Verdunkelung | • | • |
| Fahrerhaussitze im Wohnraumdekor | • | • |
| AUFBAU - WOHNRAUM | | |
| 1 Midi Heki, 4x Mini Heki | • | • |
| 4x 3 Punkt-Sicherheitsgurte Wohnraum | • | • |
| Einstiegsstufe - elektrisch | • | • |
| Truma Secu- Motion, Heizungsbetrieb während der Fahrt zugelassen | • | • |
| Heizung Truma Combi 6 mit Boiler 10l | • | • |
| Heckgarage mit Warmluftaustritt. Maße bei 707= 216x140 cm, H 89 -130 cm | — | • |
| Heckgaragentür | 2x | 2x (90x120 cm) |
| Hubbett mit Federkernmatratze und Lattenrost | • | • |
| Einstiegsleiter für das Hubbett | 1x | 2x |
| Federkernmatratze und Lattenrost im Festbett / el. Hubeinrichtung Heckbett | • / — | • / • |
| Fenster mit Verdunklung und Moskitonetz | • | • |
| KÜCHENBLOCK | | |
| 3-flammen Kocher und Spüle Edelstahl, mit Glasabdeckung | • | • |
| Einhebelmischer | • | • |
| Dunstabzugshaube | • | • |
| Kühlschrank AES 150 I mit Gefrierfach und Backofen - Dometic | • | • |
| Gasflaschenfach 2 x 11 kg | • | • |
| TOILETTENRAUM / DUSCHE | | |
| Abwassertank - beheizt (110 l) | • | • |
| Frischwassertank 100 l (130 l bei 3,85 t) | • | • |
| Separate Dusche mit Abtrennung | • | • |
| Einhebelmischer | • | • |
| Thetford C 250S, drehbar, | • | • |
| ELEKTRISCHE VERSORGUNG | | |
| Übersichts Kontrollpanel DT 220 mit Digitalanzeige | • | • |
| Ladegerät 230V / 12 V | • | • |
| Zusatz-Gelbatterie K=20h (85 Ah) | • | • |
| Radiovorbereitung m. 2 Lautsprecher Wohnraum | • | • |
| Heckgarage beheizbar | • | • |
| Hauptschalter | • | • |
| Solarzelle (Vorinstallationen) | • | • |
| Schautd EBL 225 m. Digitaldisplay | • | • |
| Spots, Deckenleuchte, Vorzeltleuchte 12V | • | • |
| Steckdosen 12V / 230 V | • | • |
| TFT TV - Auszug m. Anschluss 12 V, 230 V, für Antenne | • | • |
| Satelliteantenne (Vorinstallationen) | • | • |
| 2 Lautsprechers im Wohnraum | • | • |
| Steckdosen 12 V /230 V | • | • |

OPTIONEN

| | |
|--|-------|
| • Airbag Beifahrer | 3 kg |
| • Anhängerkupplung mit el. Anschluss 2 t | 25 kg |
| • AL-KO AMC Voll-Luftfederung | 50 kg |
| • Auflastung 3,85t | 0 kg |
| • Klimaanlage Fahrerhaus | 18 kg |
| • Rückfahrkamera | 2 kg |
| • Motorradhalterung in der Garage (nur für I 707 SG) | 10 kg |
| • Nebelscheinwerfer | 4 kg |
| • Alufelgen | 0 kg |
| • Navigationsystem | 3 kg |
| • CD-Radio mit Bordcomputer | 1 kg |
| • Tempomat | 1 kg |
| • Quickshift | 8 kg |
| • Abwasserschlauch | 2 kg |
| • Zusatzheizung Webasto | 5 kg |
| • Feuerlöscher | 2 kg |
| • Zusätzliche WC - Kassette | 1 kg |
| • Zusätzliche 3. Batterie 85 Ah | 20 kg |
| • Alarmanlage Sicura *** | 2 kg |